

กรมส่งเสริมอุตสาหกรรม
DEPARTMENT OF INDUSTRIAL PROMOTION

โครงสร้างและอัตราค่าจ้าง

โครงสร้างและอัตรากำลัง กรมส่งเสริมอุตสาหกรรม

กรมส่งเสริมอุตสาหกรรม

ขรก. - 569

อธิบดี
(นักบริหาร ระดับสูง) ต.1

พรก. - 267

ลจป. - 203

- รองอธิบดี (นักบริหาร ระดับต้น) = 3 (ต.2,3,4)

กลุ่มตรวจสอบภายใน

ขรก. - 4

นักวิชาการตรวจสอบภายใน
ขพ. (ต.5)

พรก. - 2

ลจป. - 1

สำนักงานเลขานุการกรม

ขรก. - 56

เลขานุการกรม
(ผู้อำนวยการ ระดับสูง) ต.9

พรก. - 22

ลจป. - 20

กองพัฒนานวัตกรรมและเทคโนโลยีอุตสาหกรรม

ขรก. - 47

ผู้อำนวยการกอง
(ผู้อำนวยการ ระดับสูง) ต.125

พรก. - 17

ลจป. - 22

กองยุทธศาสตร์และแผนงาน

ขรก. - 37

ผู้อำนวยการกอง
(ผู้อำนวยการ ระดับสูง) ต.239

พรก. - 14

ลจป. - 1

กองพัฒนาขีดความสามารถ ธุรกิจอุตสาหกรรม

ขรก. - 36

ผู้อำนวยการกอง
(ผู้อำนวยการ ระดับสูง) ต.65

พรก. - 18

ลจป. - 1

กองพัฒนาอุตสาหกรรมชุมชน

ขรก. - 33

ผู้อำนวยการกอง
(ผู้อำนวยการ ระดับสูง) ต.172

พรก. - 12

ลจป. - 30

กองโลจิสติกส์

ขรก. - 27

ผู้อำนวยการกอง
(ผู้อำนวยการ ระดับสูง) ต.276

พรก. - 4

ลจป. -

ศูนย์เทคโนโลยีสารสนเทศ และการสื่อสาร

ขรก. - 19

ผู้อำนวยการศูนย์
(ผู้อำนวยการ ระดับต้น) ต.328

พรก. - 4

ลจป. -

กองพัฒนาดิจิทัลอุตสาหกรรม

ขรก. - 24

ผู้อำนวยการกอง
(ผู้อำนวยการ ระดับสูง) ต.101

พรก. - 17

ลจป. - 2

กองพัฒนาอุตสาหกรรม สร้างสรรค์

ขรก. - 34

ผู้อำนวยการกอง
(ผู้อำนวยการ ระดับสูง) ต.205

พรก. - 14

ลจป. - 21

กองส่งเสริมผู้ประกอบการ และธุรกิจใหม่

ขรก. - 25

ผู้อำนวยการกอง
(ผู้อำนวยการ ระดับสูง) ต.303

พรก. - 9

ลจป. - 3

ศูนย์ส่งเสริมอุตสาหกรรมภาคที่ 1-11

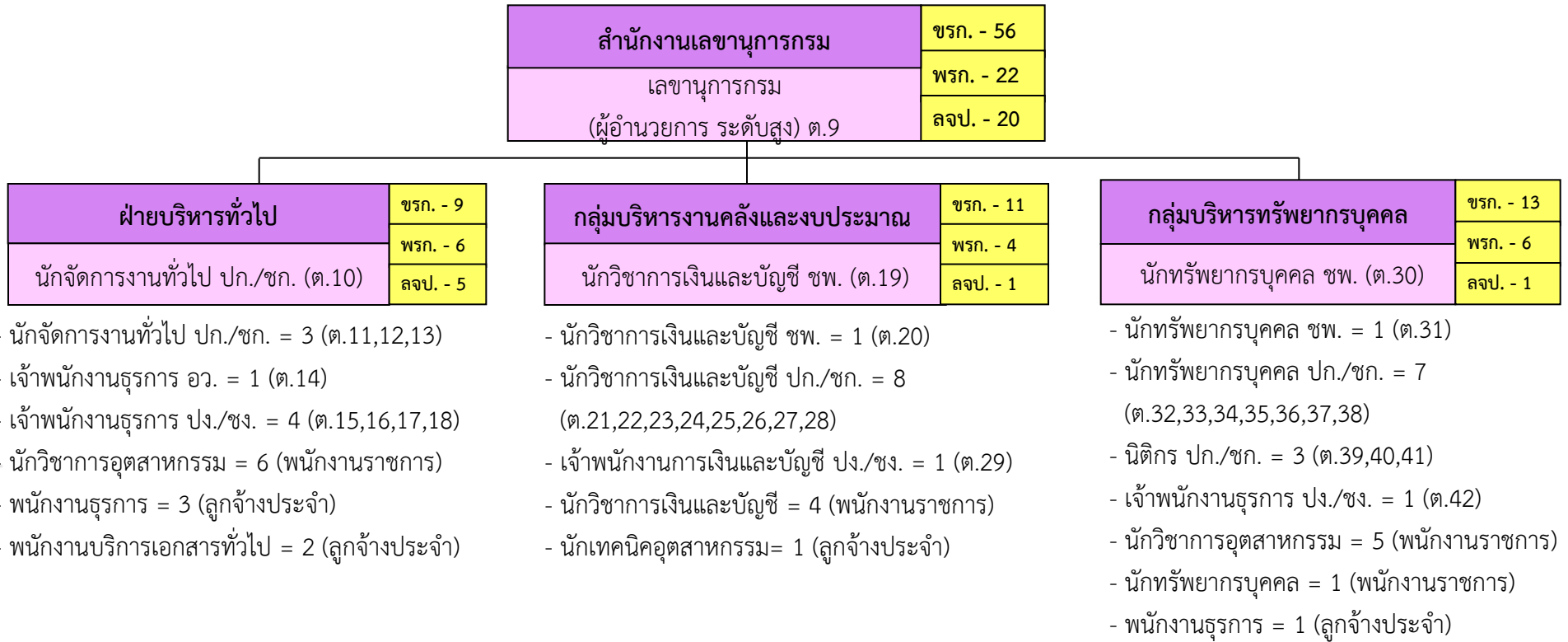
ขรก. - 223

ผู้อำนวยการศูนย์
(ผู้อำนวยการ ระดับสูง)

พรก. - 133

ลจป. - 102

แผนภูมิโครงสร้างและอัตรากำลัง สำนักเลขานุการกรม กรมส่งเสริมอุตสาหกรรม ตามกฎกระทรวง



ลูกจ้างชั่วคราว	
เงินงบประมาณ	19 อัตรา
เงินนอกงบประมาณ	6 อัตรา

แผนภูมิโครงสร้างและอัตรากำลัง สำนักเลขานุการกรม กรมส่งเสริมอุตสาหกรรม ตามกฎกระทรวงฯ (ต่อ)

สำนักงานเลขานุการกรม (ต่อ)

กลุ่มประชาสัมพันธ์	ขรก. - 9
	พรก. - 1
	ลจป. - 6
นักวิชาการเผยแพร่ ชพ. (ต.43)	

- นักวิชาการเผยแพร่ ปก./ชก. = 6 (ต.44,45,46,47,48,49)
- เจ้าพนักงานเผยแพร่ประชาสัมพันธ์ ปง./ชง. = 2 (ต.50,51)
- นักวิชาการอุตสาหกรรม = 1 (พนักงานราชการ)
- พนักงานพิมพ์ = 1 (ลูกจ้างประจำ)
- ช่างเครื่องมือกล = 1 (ลูกจ้างประจำ)
- ช่างอุตสาหกรรม = 1 (ลูกจ้างประจำ)
- ช่างถ่ายภาพ = 1 (ลูกจ้างประจำ)
- ช่างศิลป์ = 1 (ลูกจ้างประจำ)
- ช่างเย็บสานทอและประดิษฐ์ = 1 (ลูกจ้างประจำ)

กลุ่มพัสดุและอาคารสถานที่	ขรก. - 5
	พรก. - 3
	ลจป. - 7
นักวิชาการพัสดุ ชพ. (ต.52)	

- นักวิชาการพัสดุ ปก./ชก. = 3 (ต.53,54,55)
- เจ้าพนักงานพัสดุ ปง./ชง. = 1 (ต.56)
- นักวิชาการพัสดุ = 3 (พนักงานราชการ)
- พนักงานธุรการ = 1 (ลูกจ้างประจำ)
- พนักงานขับรถยนต์ = 5 (ลูกจ้างประจำ)
- ช่างไฟฟ้า = 1 (ลูกจ้างประจำ)

กลุ่มบริหารเงินทุน	ขรก. - 8
	พรก. - 2
	ลจป. -
นักวิชาการอุตสาหกรรม ชพ. (ต.57)	

- นักวิชาการอุตสาหกรรม ปก./ชก. = 1 (ต.58)
- นิติกร ปก./ชก. = 1 (ต.59,ต.63)
- นักวิชาการเงินและบัญชี ปก./ชก. = 3 (ต.60,61,62)
- เจ้าพนักงานการเงินและบัญชี ปง./ชง. = 1 (ต.64)
- นิติกร = 1 (พนักงานราชการ)
- นักวิชาการอุตสาหกรรม = 1 (พนักงานราชการ)

ลูกจ้างชั่วคราว	
เงินงบประมาณ	19 อัตรา
เงินนอกงบประมาณ	6 อัตรา

แผนภูมิโครงสร้างและอัตรากำลัง กองพัฒนาขีดความสามารถธุรกิจอุตสาหกรรม

กรมส่งเสริมอุตสาหกรรม ตามกฎกระทรวงฯ

กองพัฒนาขีดความสามารถธุรกิจอุตสาหกรรม

ขรก. - 36

ผู้อำนวยการกอง

พรก. - 18

(ผู้อำนวยการ ระดับต้น) ต.65

ลจป. - 1

นักวิเคราะห์นโยบายและแผน ชช. (ต.66)

ฝ่ายบริหารทั่วไป

ขรก. - 4

นักจัดการงานทั่วไป ปก./ชก. (ต.67)

พรก. - 7

ลจป. -

- นักจัดการงานทั่วไป ปก./ชก. = 1 (ต.68)
- เจ้าพนักงานธุรการ ปง./ชง. = 1 (ต.69)
- เจ้าพนักงานธุรการ ปง./ชง. = 1 (ต.70)
- นักวิชาการอุตสาหกรรม = 7 (พนักงานราชการ)

กลุ่มพัฒนาการจัดการธุรกิจ

ขรก. - 6

นักวิชาการอุตสาหกรรม ชพ. (ต.71)

พรก. - 3

ลจป. -

- วิศวกร ชพ. = 1 (ต.72)
- นักวิชาการอุตสาหกรรม ปก./ชก. = 4 (ต.73,74,75,76)
- นักวิชาการอุตสาหกรรม = 3 (พนักงานราชการ)

กลุ่มพัฒนาการรวมกลุ่มอุตสาหกรรม

ขรก. - 7

นักวิชาการอุตสาหกรรม ชพ. (ต.77)

พรก. - 2

ลจป. -

- นักวิชาการอุตสาหกรรม ชพ. = 1 (ต.78)
- นักวิชาการอุตสาหกรรม ปก./ชก. = 5 (ต.79,80,81,82,83)
- นักวิชาการอุตสาหกรรม = 2 (พนักงานราชการ)

กลุ่มพัฒนาบริการธุรกิจอุตสาหกรรม

ขรก. - 6

นักวิชาการอุตสาหกรรม ชพ. (ต.84)

พรก. - 1

ลจป. - 1

- นักวิชาการอุตสาหกรรม ปก./ชก. = 4 (ต.85,86,87,88)
- วิศวกร ปก./ชก. = 1 (ต.89)
- นักวิชาการอุตสาหกรรม = 1 (พนักงานราชการ)
- นักเทคนิคอุตสาหกรรม = 1 (ลูกจ้างประจำ)

กลุ่มพัฒนาผู้ประกอบการ

ขรก. - 6

นักวิชาการอุตสาหกรรม ชพ. (ต.90)

พรก. - 2

ลจป. -

- นักวิชาการอุตสาหกรรม ชพ. = 1 (ต.91)
- นักวิชาการอุตสาหกรรม ปก./ชก. = 4 (ต.92,93,94,95)
- นักวิชาการอุตสาหกรรม = 2 (พนักงานราชการ)

กลุ่มพัฒนาอุตสาหกรรมรายสาขา

ขรก. - 5

นักวิชาการอุตสาหกรรม ชพ. (ต.96)

พรก. - 3

ลจป. -

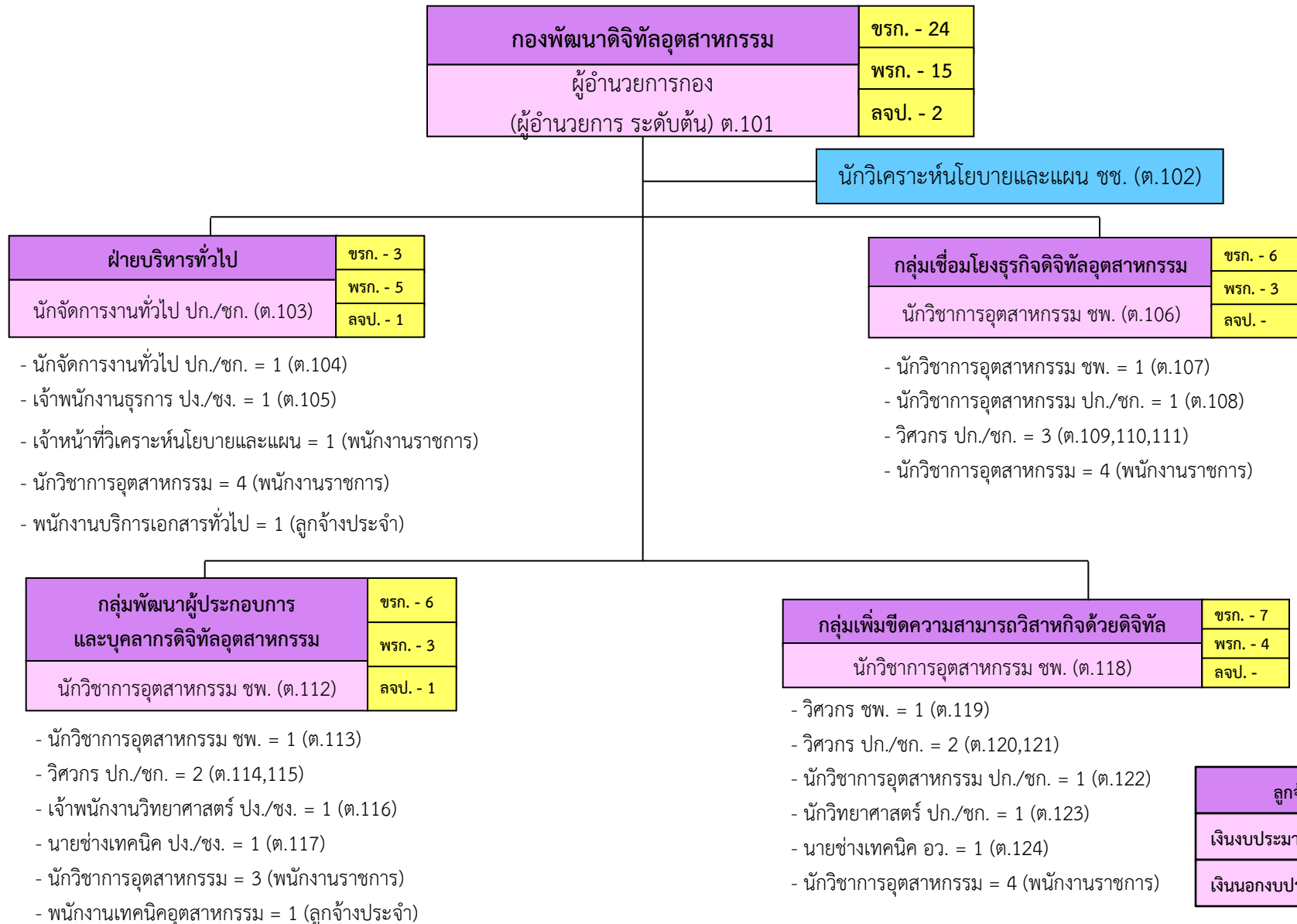
- นักวิชาการอุตสาหกรรม ปก./ชก. = 3 (ต.97,98,99)
- วิศวกร ปก./ชก. = 1 (ต.100)
- เจ้าหน้าที่วิเคราะห์นโยบายและแผน = 1 (พนักงานราชการ)
- นักวิชาการอุตสาหกรรม = 2 (พนักงานราชการ)

ลูกจ้างชั่วคราว

เงินงบประมาณ 16 อัตรา

เงินนอกงบประมาณ - อัตรา

แผนภูมิโครงสร้างและอัตรากำลัง กองพัฒนาดิจิทัลอุตสาหกรรม กรมส่งเสริมอุตสาหกรรม ตามกฎกระทรวงฯ



แผนภูมิโครงสร้างและอัตรากำลัง กองพัฒนานวัตกรรมและเทคโนโลยีอุตสาหกรรม

กรมส่งเสริมอุตสาหกรรม ตามกฎกระทรวงฯ

กองพัฒนานวัตกรรมและเทคโนโลยีอุตสาหกรรม	ขรก. - 47
ผู้อำนวยการกอง (ผู้อำนวยการ ระดับต้น) ต.125	พรก. - 17
	ลจป. - 22

วิศวกร ชช. ต.126

ฝ่ายบริหารทั่วไป	ขรก. - 5
นักจัดการงานทั่วไป ปก./ชก. (ต.127)	พรก. - 2
	ลจป. - 4

- นักจัดการงานทั่วไป ปก./ชก. = 2 (ต.128,129)
- เจ้าพนักงานธุรการ ปง./ชง. = 1 (ต.130)
- เจ้าพนักงานส่งเสริมอุตสาหกรรม ปง./ชง. = 1 (ต.131)
- นักวิชาการอุตสาหกรรม = 2 (พนักงานราชการ)
- พนักงานพัสดุ = 1 (ลูกจ้างประจำ)
- พนักงานธุรการ = 3 (ลูกจ้างประจำ)

กลุ่มพัฒนาเชรามิกและวัสดุอุตสาหกรรม	ขรก. - 14
นักวิชาการอุตสาหกรรม ชพ. (ต.132)	พรก. - 9
	ลจป. - 9

- นักวิชาการอุตสาหกรรม ชพ. = 1 (ต.133)
- นักวิชาการอุตสาหกรรม ปก./ชก. = 3 (ต.134,135,136)
- นักวิชาการออกแบบผลิตภัณฑ์ ชพ. = 1 (ต.137)
- นักวิชาการออกแบบผลิตภัณฑ์ ปก./ชก. = 1 (ต.138)
- นักวิทยาศาสตร์ ปก./ชก./ชพ. = 1 (ต.139)
- นักวิทยาศาสตร์ ปก./ชก. = 3 (ต.140,141,142)
- นักจัดการงานทั่วไป ปก./ชก. = 1 (ต.143)
- เจ้าพนักงานธุรการ ปง./ชง. = 1 (ต.144)
- เจ้าพนักงานการเงินและบัญชี ปง./ชง. = 1 (ต.145)
- นักวิชาการพัสดุ = 1 (พนักงานราชการ)
- นักวิชาการเงินและบัญชี = 1 (พนักงานราชการ)
- นักวิชาการอุตสาหกรรม = 6 (พนักงานราชการ)
- นักวิทยาศาสตร์ = 1 (พนักงานราชการ)
- ผู้สอนงานเครื่องปั้นดินเผา = 7 (ลูกจ้างประจำ)
- ช่างปั้น = 2 (ลูกจ้างประจำ)

กลุ่มพัฒนาเทคโนโลยีอุตสาหกรรม	ขรก. - 7
วิศวกร ชพ. (ต.146)	พรก. - 2
	ลจป. - 3

- วิศวกร ชพ. = 1 (ต.147)
- วิศวกร ปก./ชก. = 3 (ต.148,149,150,151)
- นายช่างเทคนิค อว. = 1 (ต.152)
- นักวิชาการอุตสาหกรรม = 2 (พนักงานราชการ)
- ช่างเครื่องมือกล = 2 (ลูกจ้างประจำ)
- พนักงานเทคนิคอุตสาหกรรม = 1 (ลูกจ้างประจำ)

ลูกจ้างชั่วคราว	
เงินงบประมาณ	26 อัตรา
เงินนอกงบประมาณ	- อัตรา

**แผนภูมิโครงสร้างและอัตรากำลัง กองพัฒนานวัตกรรมและเทคโนโลยีอุตสาหกรรม
กรมส่งเสริมอุตสาหกรรม ตามกฎกระทรวงฯ (ต่อ)**

กองพัฒนานวัตกรรมและเทคโนโลยีอุตสาหกรรม (ต่อ)

กลุ่มพัฒนาระบบการผลิตอัตโนมัติ	ขรก. - 6
	พรก. - 2
วิศวกร ชพ. (ต.153)	ลจป. - 2

- วิศวกร ปก./ชก. = 3 (ต.154,155,158)
- นายช่างเทคนิค อว. = 2 (ต.156,157)
- นักวิชาการอุตสาหกรรม = 2 (พนักงานราชการ)
- พนักงานพิมพ์ = 1 (ลูกจ้างประจำ)
- พนักงานเทคนิคอุตสาหกรรม = 1 (ลูกจ้างประจำ)

กลุ่มส่งเสริมนวัตกรรมอุตสาหกรรม	ขรก. - 6
	พรก. - 1
วิศวกร ชพ. (ต.159)	ลจป. - 2

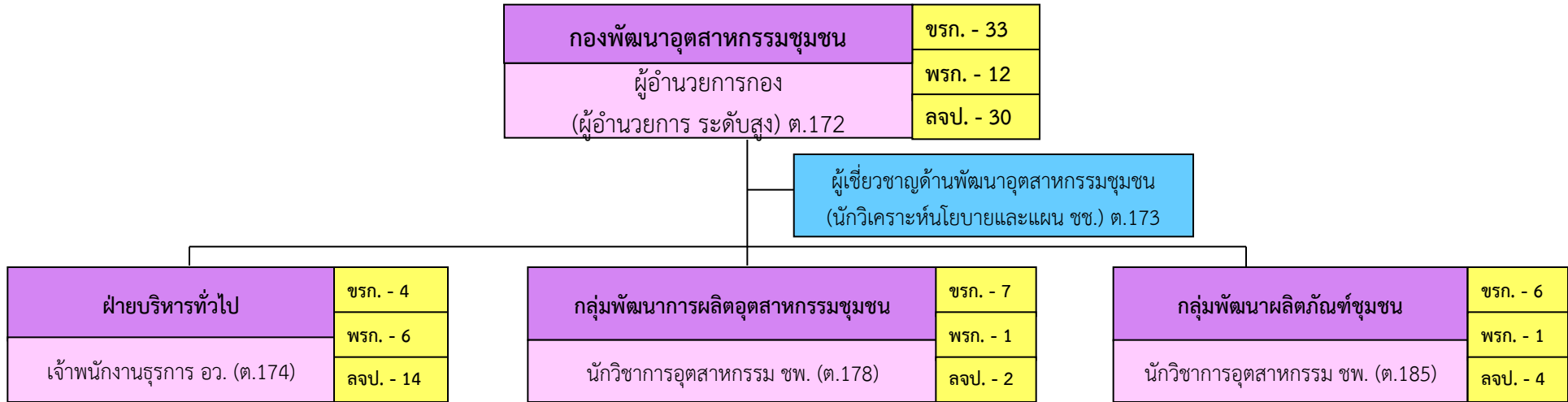
- วิศวกร ปก./ชก. = 2 (ต.160,161)
- นายช่างเทคนิค อว. = 2 (ต.162,163)
- นายช่างเทคนิค ปง./ชง. = 1 (ต.164)
- นักวิชาการอุตสาหกรรม = 1 (พนักงานราชการ)
- พนักงานเทคนิคอุตสาหกรรม = 2 (ลูกจ้างประจำ)

กลุ่มส่งเสริมมาตรฐานเทคโนโลยีการผลิตและผลิตภัณฑ์	ขรก. - 7
	พรก. - 1
วิศวกร ชพ. (ต.165)	ลจป. - 2

- วิศวกร ชพ. = 1 (ต.166)
- วิศวกร ปก./ชก. = 2 (ต.167,168)
- นักวิชาการอุตสาหกรรม ปก./ชก. = 2 (ต.169,170)
- นายช่างเทคนิค อว. = 1 (ต.171)
- นักวิชาการอุตสาหกรรม = 1 (พนักงานราชการ)
- พนักงานเทคนิคอุตสาหกรรม = 1 (ลูกจ้างประจำ)
- ช่างเครื่องมือกล = 1 (ลูกจ้างประจำ)

ลูกจ้างชั่วคราว	
เงินงบประมาณ	26 อัตรา
เงินนอกงบประมาณ	- อัตรา

แผนภูมิโครงสร้างและอัตรากำลัง กองพัฒนาอุตสาหกรรมชุมชน
กรมส่งเสริมอุตสาหกรรม ตามกฎกระทรวงฯ



- นักจัดการงานทั่วไป ปก./ชก. = 1 (ต.175)
- นักวิชาการอุตสาหกรรม ปก./ชก. = 1 (ต.176)
- เจ้าพนักงานส่งเสริมอุตสาหกรรม ปง./ชง. = 1 (ต.177)
- นักวิชาการเงินและบัญชี = 1 (พนักงานราชการ)
- นักวิชาการอุตสาหกรรม = 4 (พนักงานราชการ)
- นักวิชาการพัสดุ = 1 (พนักงานราชการ)
- พนักงานธุรการ = 2 (ลูกจ้างประจำ)
- พนักงานขับรถยนต์ = 6 (ลูกจ้างประจำ)
- ช่างไม้ = 2 (ลูกจ้างประจำ)
- ช่างเย็บสานทอและประดิษฐ์ = 1 (ลูกจ้างประจำ)
- ช่างอุตสาหกรรม = 1 (ลูกจ้างประจำ)
- ช่างครุภัณฑ์ = 1 (ลูกจ้างประจำ)
- ผู้สอนงานประดิษฐ์ดอกไม้และผลิตภัณฑ์ผ้า = 1 (ลูกจ้างประจำ)

- นักวิชาการอุตสาหกรรม ชพ. = 1 (ต.179)
- นักวิชาการอุตสาหกรรม ปก./ชก. = 2 (ต.180,181)
- นักวิชาการออกแบบผลิตภัณฑ์ ปก./ชก. = 1 (ต.182)
- เจ้าพนักงานส่งเสริมอุตสาหกรรม อว. = 1 (183)
- เจ้าพนักงานวิทยาศาสตร์ ปง./ชง. = 1 (ต.184)
- นักวิชาการอุตสาหกรรม = 1 (พนักงานราชการ)
- ผู้สอนงานเครื่องปั้นดินเผา = 2 (ลูกจ้างประจำ)

- นักวิชาการอุตสาหกรรม ชพ. = 1 (ต.184)
- นักวิชาการอุตสาหกรรม ปก./ชก. = 1 (ต.187)
- เจ้าพนักงานส่งเสริมอุตสาหกรรม อว. = 1 (ต.188)
- เจ้าพนักงานส่งเสริมอุตสาหกรรม ปง./ชง. = 1 (ต.189)
- เจ้าพนักงานออกแบบผลิตภัณฑ์ ปง./ชง. = 1 (ต.190)
- นักวิชาการอุตสาหกรรม = 1 (พนักงานราชการ)
- พนักงานเทคนิคอุตสาหกรรม = 1 (ลูกจ้างประจำ)
- ผู้สอนผลิตภัณฑ์หวายและไม้ไผ่ = 2 (ลูกจ้างประจำ)
- ผู้สอนงานประดิษฐ์ดอกไม้และผลิตภัณฑ์ผ้า = 1 (ลูกจ้างประจำ)

ลูกจ้างชั่วคราว	
เงินงบประมาณ	9 อัตรา
เงินนอกงบประมาณ	- อัตรา

**แผนภูมิโครงสร้างและอัตรากำลัง กองพัฒนาอุตสาหกรรมชุมชน
กรมส่งเสริมอุตสาหกรรม ตามกฎกระทรวงฯ (ใหม่) (ต่อ)**

กองพัฒนาอุตสาหกรรมชุมชน (ต่อ)

กลุ่มพัฒนาผู้ประกอบการอุตสาหกรรมชุมชน	ขรก. - 7
	พรก. - 3
นักวิชาการอุตสาหกรรม ชพ. (ต.191)	ลจป. - 3

- นักวิชาการอุตสาหกรรม ชพ. = 1 (ต.192)
- นักวิชาการอุตสาหกรรม ปก./ชก. = 5 (ต.193,194,195,196,197)
- นักวิชาการอุตสาหกรรม = 3 (พนักงานราชการ)
- ช่างเย็บสานทอและประดิษฐ์ = 1 (ลูกจ้างประจำ)
- ผู้สอนงานผลิตภัณฑ์หวายและไม้ไผ่ = 1 (ลูกจ้างประจำ)
- พนักงานเทคนิคอุตสาหกรรม = 1 (ลูกจ้างประจำ)

กลุ่มส่งเสริมการตลาดผลิตภัณฑ์ชุมชน	ขรก. - 7
	พรก. - 1
นักวิชาการอุตสาหกรรม ชพ. (ต.198)	ลจป. - 7

- นักวิชาการอุตสาหกรรม ชพ. = 1 (ต.199)
- นักวิชาการอุตสาหกรรม ปก./ชก. = 2 (ต.200,201)
- นักวิชาการออกแบบผลิตภัณฑ์ ปก./ชก. = 2 (ต.202,203)
- นายช่างเทคนิค ปง./ชง. = 1 (ต.204)
- นักวิชาการอุตสาหกรรม = 1 (พนักงานราชการ)
- พนักงานบริการเอกสารทั่วไป = 1 (ลูกจ้างประจำ)
- ช่างอุตสาหกรรม = 1 (ลูกจ้างประจำ)
- ผู้สอนงานแกะสลักไม้ = 2 (ลูกจ้างประจำ)
- ช่างศิลป์ = 1 (ลูกจ้างประจำ)
- ช่างไม้ = 3 (ลูกจ้างประจำ)
- ช่างเครื่องมือกล = 1 (ลูกจ้างประจำ)

ลูกจ้างชั่วคราว	
เงินงบประมาณ	9 อัตรา
เงินนอกงบประมาณ	- อัตรา

**แผนภูมิโครงสร้างและอัตรากำลัง กองพัฒนาอุตสาหกรรมสร้างสรรค์
กรมส่งเสริมอุตสาหกรรม ตามกฎกระทรวงฯ**

กองพัฒนาอุตสาหกรรมสร้างสรรค์	ขรก. - 34
ผู้อำนวยการกอง	พรก. - 14
(ผู้อำนวยการ ระดับต้น) ต.205	ลจป. - 21

นักวิทยาศาสตร์ ชข. (ต.206)

ฝ่ายบริหารทั่วไป	ขรก. - 4
นักจัดการงานทั่วไป ปก./ชก. (ต.207)	พรก. - 4
	ลจป. - 10

- นักจัดการงานทั่วไป ปก./ชก. = 1 (ต.208)
- เจ้าพนักงานธุรการ ปง./ชง. = 1 (ต.209)
- เจ้าพนักงานส่งเสริมอุตสาหกรรม ปง./ชง. = 1 (ต.210)
- นักวิชาการอุตสาหกรรม = 2 (พนักงานราชการ)
- เจ้าหน้าที่วิเคราะห์นโยบายและแผน = 1 (พนักงานราชการ)
- นักวิชาการพัสดุ = 1 (พนักงานราชการ)
- พนักงานพิมพ์ = 1 (ลูกจ้างประจำ)
- นักเทคนิคอุตสาหกรรม = 1 (ลูกจ้างประจำ)
- พนักงานธุรการ = 3 (ลูกจ้างประจำ)
- พนักงานบริการเอกสารทั่วไป = 1 (ลูกจ้างประจำ)
- พนักงานขับรถยนต์ = 4 (ลูกจ้างประจำ)

กลุ่มเชื่อมโยงอุตสาหกรรมสร้างสรรค์	ขรก. - 8
นักวิชาการอุตสาหกรรม ชพ. (ต.211)	พรก. - 2
	ลจป. - 2

- นักวิชาการอุตสาหกรรม ชพ. = 1 (ต.212)
- นักวิชาการอุตสาหกรรม ปก./ชก. = 1 (ต.213)
- วิศวกร ปก./ชก. = 1 (ต.214)
- นักวิทยาศาสตร์ ปก./ชก. = 1 (ต.215)
- นักวิชาการออกแบบผลิตภัณฑ์ ปก./ชก. = 1 (ต.216)
- เจ้าพนักงานวิทยาศาสตร์ ปง./ชง. = 1 (ต.217)
- เจ้าพนักงานออกแบบผลิตภัณฑ์ ปง./ชง. = 1 (ต.218)
- นักวิชาการอุตสาหกรรม = 2 (พนักงานราชการ)
- ช่างไม้ = 1 (ลูกจ้างประจำ)
- พนักงานเทคนิคอุตสาหกรรม = 1 (ลูกจ้างประจำ)

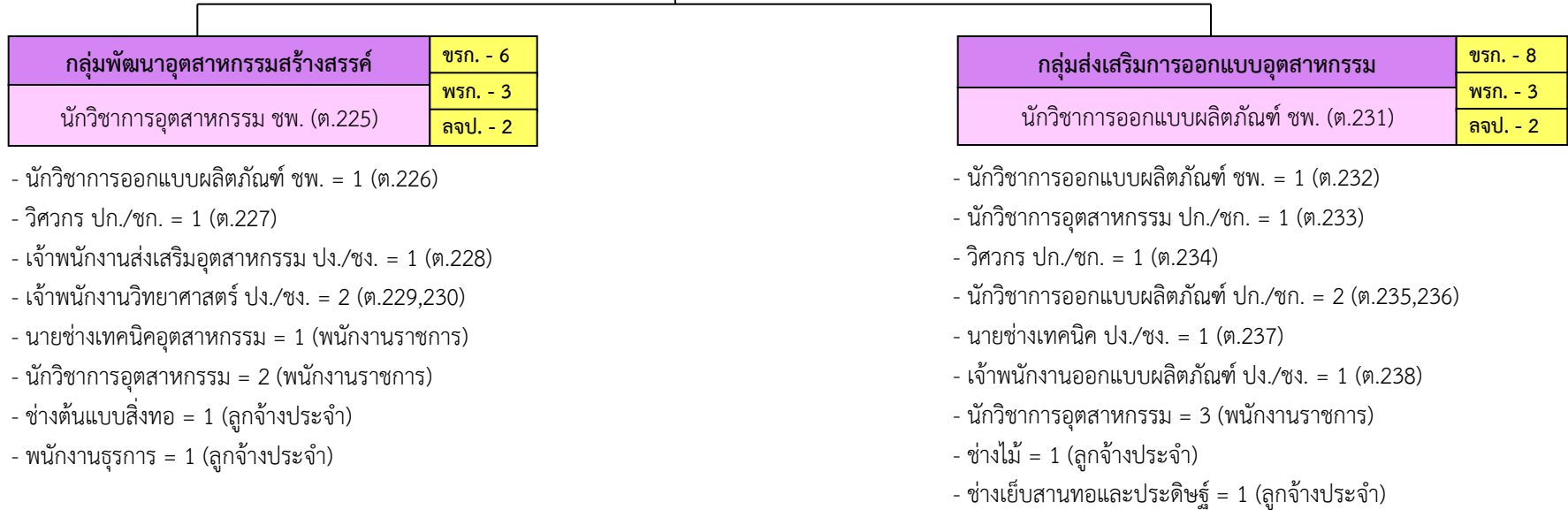
กลุ่มพัฒนาบุคลากรอุตสาหกรรมสร้างสรรค์	ขรก. - 6
นักวิชาการอุตสาหกรรม ชพ. (ต.219)	พรก. - 2
	ลจป. - 5

- นักวิทยาศาสตร์ ชพ. = 1 (ต.220)
- นักวิชาการอุตสาหกรรม ปก./ชก. = 1 (ต.221)
- นักวิทยาศาสตร์ ปก./ชก. = 1 (ต.222)
- นักวิชาการออกแบบผลิตภัณฑ์ ปก./ชก. = 1 (ต.223)
- นายช่างเทคนิค ปง./ชง. = 1 (ต.224)
- นักวิชาการอุตสาหกรรม = 2 (พนักงานราชการ)
- ผู้สอนงานเครื่องขึ้น เครื่องเงินและเครื่องถม = 2 (ลูกจ้างประจำ)
- ผู้สอนงานแกะสลักไม้ = 1 (ลูกจ้างประจำ)
- พนักงานเทคนิคอุตสาหกรรม = 1 (ลูกจ้างประจำ)
- ช่างเย็บสานทอและประดิษฐ์ = 1 (ลูกจ้างประจำ)

ลูกจ้างชั่วคราว	
เงินงบประมาณ	9 อัตรา
เงินนอกงบประมาณ	- อัตรา

**แผนภูมิโครงสร้างและอัตรากำลัง กองพัฒนาอุตสาหกรรมสร้างสรรค์
กรมส่งเสริมอุตสาหกรรม ตามกฎกระทรวงฯ (ต่อ)**

กองพัฒนาอุตสาหกรรมสร้างสรรค์ (ต่อ)



ลูกจ้างชั่วคราว	
เงินงบประมาณ	9 อัตรา
เงินนอกงบประมาณ	- อัตรา

แผนภูมิโครงสร้างและอัตรากำลัง กองยุทธศาสตร์และแผนงาน

กรมส่งเสริมอุตสาหกรรม ตามกฎกระทรวงฯ

กองยุทธศาสตร์และแผนงาน	ขรก. - 37
ผู้อำนวยการกอง	พรก. - 14
(ผู้อำนวยการ ระดับต้น) ต.239	ลจป. - 2

ผู้เชี่ยวชาญด้านนโยบายส่งเสริมอุตสาหกรรม
(นักวิเคราะห์นโยบายและแผน ชข.) ต.240

ฝ่ายบริหารทั่วไป	ขรก. - 3
นักจัดการงานทั่วไป ปก./ชก. (ต.241)	พรก. - 2
	ลจป. - 1

- เจ้าพนักงานธุรการ (ปง./ชง.) = 2 (ต.242,243)
- นักวิชาการพัสดุ = 1 (พนักงานราชการ)
- นักวิชาการอุตสาหกรรม = 1 (พนักงานราชการ)
- พนักงานพิมพ์ = 1 (ลูกจ้างประจำ)

กลุ่มความร่วมมือระหว่างประเทศ	ขรก. - 4
นักวิชาการอุตสาหกรรม ชพ. (ต.244)	พรก. - 2
	ลจป. -

- นักวิชาการอุตสาหกรรม ชพ. = 1 (ต.245)
- นักวิชาการอุตสาหกรรม ปก./ชก. = 2 (ต.246,247)
- นักวิชาการอุตสาหกรรม = 2 (พนักงานราชการ)

กลุ่มติดตามและประเมินผล	ขรก. - 5
นักวิชาการอุตสาหกรรม ชพ. (ต.248)	พรก. - 2
	ลจป. -

- นักวิชาการอุตสาหกรรม ชพ. = 1 (ต.249)
- นักวิชาการอุตสาหกรรม ปก./ชก. = 3 (ต.250,251,252)
- นักวิชาการอุตสาหกรรม = 2 (พนักงานราชการ)

กลุ่มแผนปฏิบัติงานและงบประมาณ	ขรก. - 6
นักวิชาการอุตสาหกรรม ชพ. (ต.253)	พรก. - 3
	ลจป. -

- นักวิชาการอุตสาหกรรม ชพ. = 1 (ต.254)
- นักวิชาการอุตสาหกรรม ปก./ชก. = 4 (ต.255,256,257,258)
- เจ้าหน้าที่วิเคราะห์นโยบายและแผน = 1 (พนักงานราชการ)
- นักวิชาการอุตสาหกรรม = 2 (พนักงานราชการ)

ลูกจ้างชั่วคราว	
เงินงบประมาณ	12 อัตรา
เงินนอกงบประมาณ	- อัตรา

**แผนภูมิโครงสร้างและอัตรากำลัง กองยุทธศาสตร์และแผนงาน
กรมส่งเสริมอุตสาหกรรม ตามกฎกระทรวงฯ (ต่อ)**

กองยุทธศาสตร์และแผนงาน (ต่อ)

กลุ่มพัฒนาระบบบริหาร	ขรก. - 4
	พรก. - 2
นักวิชาการอุตสาหกรรม ชพ. (ต.259)	ลจป. -

- นักวิชาการอุตสาหกรรม ชพ. = 1 (ต.260)
- นักวิชาการอุตสาหกรรม ปก./ชก. = 2 (ต.261,262)
- นักวิชาการอุตสาหกรรม = 2 (พนักงานราชการ)

กลุ่มยุทธศาสตร์และแผนงาน	ขรก. - 8
	พรก. - 1
นักวิชาการอุตสาหกรรม ชพ. (ต.263)	ลจป. -

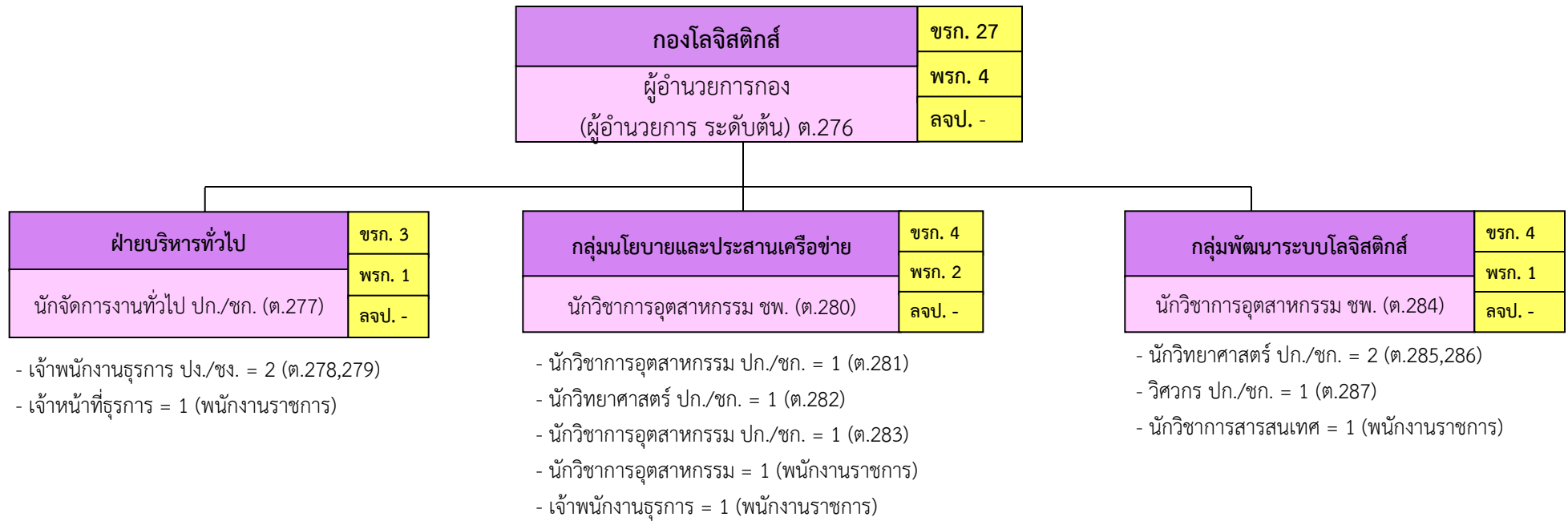
- นักวิชาการอุตสาหกรรม ชพ. = 1 (ต.264)
- นักวิชาการอุตสาหกรรม ปก./ชก. = 6 (ต.265,266,267,268,269,270)
- นักวิชาการอุตสาหกรรม = 1 (พนักงานราชการ)

กลุ่มศึกษาและพัฒนาระบบ ส่งเสริมอุตสาหกรรม	ขรก. - 5
	พรก. - 2
นักวิชาการอุตสาหกรรม ชพ. (ต.271)	ลจป. -

- นักวิชาการอุตสาหกรรม ปก./ชก. = 4 (ต.272,273,274,275)
- นักวิชาการอุตสาหกรรม = 2 (พนักงานราชการ)

ลูกจ้างชั่วคราว	
เงินงบประมาณ	12 อัตรา
เงินนอกงบประมาณ	- อัตรา

**แผนภูมิโครงสร้างและอัตรากำลัง กรมส่งเสริมอุตสาหกรรม ตามกฎกระทรวงฯ
(รับโอนภารกิจจากกรมอุตสาหกรรมพื้นฐานและการเหมืองแร่)**



ลูกจ้างชั่วคราว	
เงินงบประมาณ	- อัตรา
เงินนอกงบประมาณ	- อัตรา

**แผนภูมิโครงสร้างและอัตรากำลัง กรมส่งเสริมอุตสาหกรรม ตามกฎกระทรวงฯ
(รับโอนภารกิจจากกรมอุตสาหกรรมพื้นฐานและการเหมืองแร่)**

กองโลจิสติกส์ (ต่อ)

กลุ่มมาตรฐานและนวัตกรรมโลจิสติกส์	ขรก. 5
	พรก. -
นักวิชาการอุตสาหกรรม ชพ. (ต.288)	ลจป. -

- นักวิชาการอุตสาหกรรม ปก./ชก. = 1 (ต.289)
- วิศวกรเครื่องกล ปก./ชก. = 1 (ต.290)
- เจ้าพนักงานวิทยาศาสตร์ ปง./ชง. = 1 (ต.291)
- นายช่างเขียนแบบ (ปง./ชง.) = 1 (ต.292)

กลุ่มส่งเสริมโลจิสติกส์องค์กร	ขรก. 5
	พรก. -
นักวิชาการอุตสาหกรรม ชพ. (ต.293)	ลจป. -

- นักวิชาการอุตสาหกรรม ปก./ชก. = 3 (ต.294,296,297)
- วิศวกร ปก./ชก. = 1 (ต.295)

กลุ่มสารสนเทศโลจิสติกส์	ขรก. 5
	พรก. -
นักวิชาการอุตสาหกรรม ชพ. (ต.342)	ลจป. -

- นักวิชาการคอมพิวเตอร์ ปก./ชก. = 1 (ต.299)
- นักวิชาการอุตสาหกรรม ปก./ชก. = 2 (ต.300,302)
- วิศวกร ปก./ชก. = 1 (ต.301)

ลูกจ้างชั่วคราว	
เงินงบประมาณ	- อัตรา
เงินนอกงบประมาณ	- อัตรา

**แผนภูมิโครงสร้างและอัตรากำลัง กองส่งเสริมผู้ประกอบการและธุรกิจใหม่
กรมส่งเสริมอุตสาหกรรม ตามกฎกระทรวงฯ (ใหม่)**

กองส่งเสริมผู้ประกอบการและธุรกิจใหม่	ขรก. - 25
ผู้อำนวยการกอง (ผู้อำนวยการ ระดับต้น) ต.303	พรก. - 9
	ลจป. - 3

นักวิเคราะห์นโยบายและแผน ชช. = 1 (ต.304)

ฝ่ายบริหารทั่วไป	ขรก. - 4
	พรก. - 3
นักจัดการงานทั่วไป ปก./ชก. = 1 (ต.305)	ลจป. - 1

- นักจัดการงานทั่วไป ปก./ชก. = 1 (ต.306)
- เจ้าพนักงานธุรการ ปง./ชง. = 2 (ต.307,308)
- นักวิชาการอุตสาหกรรม = 3 (พนักงานราชการ)
- พนักงานพัสดุ = 1 (ลูกจ้างประจำ)

กลุ่มสนับสนุนการจัดตั้งธุรกิจ	ขรก. - 6
	พรก. - 2
นักวิชาการอุตสาหกรรม ชพ. = 1 (ต.309)	ลจป. - 1

- นักวิชาการอุตสาหกรรม ชพ. = 1 (ต.310)
- นักวิชาการอุตสาหกรรม ปก./ชก. = 4 (ต.311,312,313,314)
- นักวิชาการอุตสาหกรรม = 2 (พนักงานราชการ)
- เจ้าพนักงานธุรการ = 1 (ลูกจ้างประจำ)

กลุ่มสร้างและพัฒนาผู้ประกอบการใหม่	ขรก. - 9
	พรก. - 3
นักวิชาการอุตสาหกรรม ชพ. = 1 (ต.315)	ลจป. -

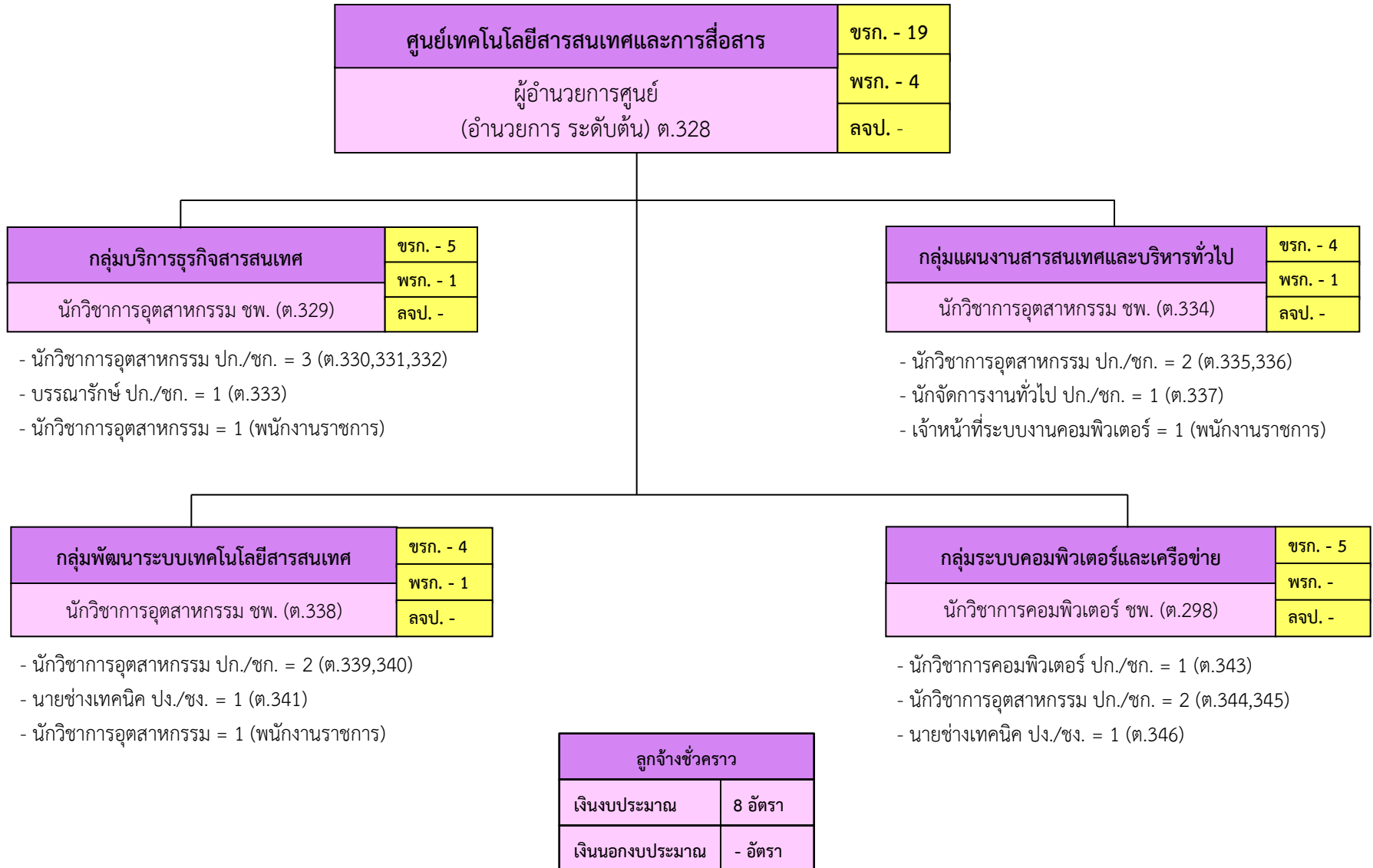
- นักวิชาการอุตสาหกรรม ชพ. = 1 (ต.316)
- นักวิชาการอุตสาหกรรม ปก./ชก. = 7 (ต.317,318,319,320,321,322,323)
- นักวิชาการอุตสาหกรรม = 3 (พนักงานราชการ)

กลุ่มสร้างสังคมผู้ประกอบการ	ขรก. - 4
	พรก. - 1
นักวิชาการอุตสาหกรรม ชพ. = 1 (ต.324)	ลจป. - 1

- นักวิชาการอุตสาหกรรม ปก./ชก. = 2 (ต.325,326)
- เจ้าพนักงานส่งเสริมอุตสาหกรรม ปง./ชง. = 1 (ต.327)
- นักวิชาการอุตสาหกรรม = 1 (พนักงานราชการ)
- พนักงานธุรการ = 1 (ลูกจ้างประจำ)

ลูกจ้างชั่วคราว	
เงินงบประมาณ	17 อัตรา
เงินนอกงบประมาณ	- อัตรา

**แผนภูมิโครงสร้างและอัตรากำลัง ศูนย์เทคโนโลยีสารสนเทศและการสื่อสาร
กรมส่งเสริมอุตสาหกรรม ตามกฎกระทรวงฯ (ขอจัดตั้งใหม่)**



แผนภูมิโครงสร้างและอัตรากำลัง ศูนย์ส่งเสริมอุตสาหกรรมภาคที่ 1

กรมส่งเสริมอุตสาหกรรม ตามกฎกระทรวงฯ

ศูนย์ส่งเสริมอุตสาหกรรมภาคที่ 1	ขรก. - 27
ผู้อำนวยการศูนย์ (ผู้อำนวยการ ระดับต้น) ต.347	พรก. - 10 ลจป. - 18

กลุ่มบริการธุรกิจอุตสาหกรรมและผู้ประกอบการ	ขรก. - 5 พรก. - 3 ลจป. - 2
นักวิชาการอุตสาหกรรม ชพ. (ต.348)	

- นักวิชาการอุตสาหกรรม ปก./ชก. = 4 (ต.349,350,351,352)
- นักวิชาการอุตสาหกรรม = 3 (พนักงานราชการ)
- พนักงานเทคนิคอุตสาหกรรม = 1 (ลูกจ้างประจำ)
- ผู้สอนงานประดิษฐ์ดอกไม้และผลิตภัณฑ์ผ้า = 1 (ลูกจ้างประจำ)

กลุ่มพัฒนาการส่งเสริมธุรกิจอุตสาหกรรม	ขรก. - 7 พรก. - 2 ลจป. - 5
นักวิชาการอุตสาหกรรม ชพ. (ต.353)	

- นักวิชาการอุตสาหกรรม ปก./ชก. = 5 (ต.354,355,356,357,358)
- เจ้าพนักงานส่งเสริมอุตสาหกรรม ปง./ชง. = 1 (ต.359)
- นักวิชาการอุตสาหกรรม = 2 (พนักงานราชการ)
- นักเทคนิคอุตสาหกรรม = 4 (ลูกจ้างประจำ)
- ผู้ช่วยช่างทั่วไป = 1 (ลูกจ้างประจำ)

กลุ่มพัฒนาการส่งเสริมอุตสาหกรรมชุมชน	ขรก. - 5 พรก. - 2 ลจป. - 4
นักวิชาการอุตสาหกรรม ชพ. (ต.360)	

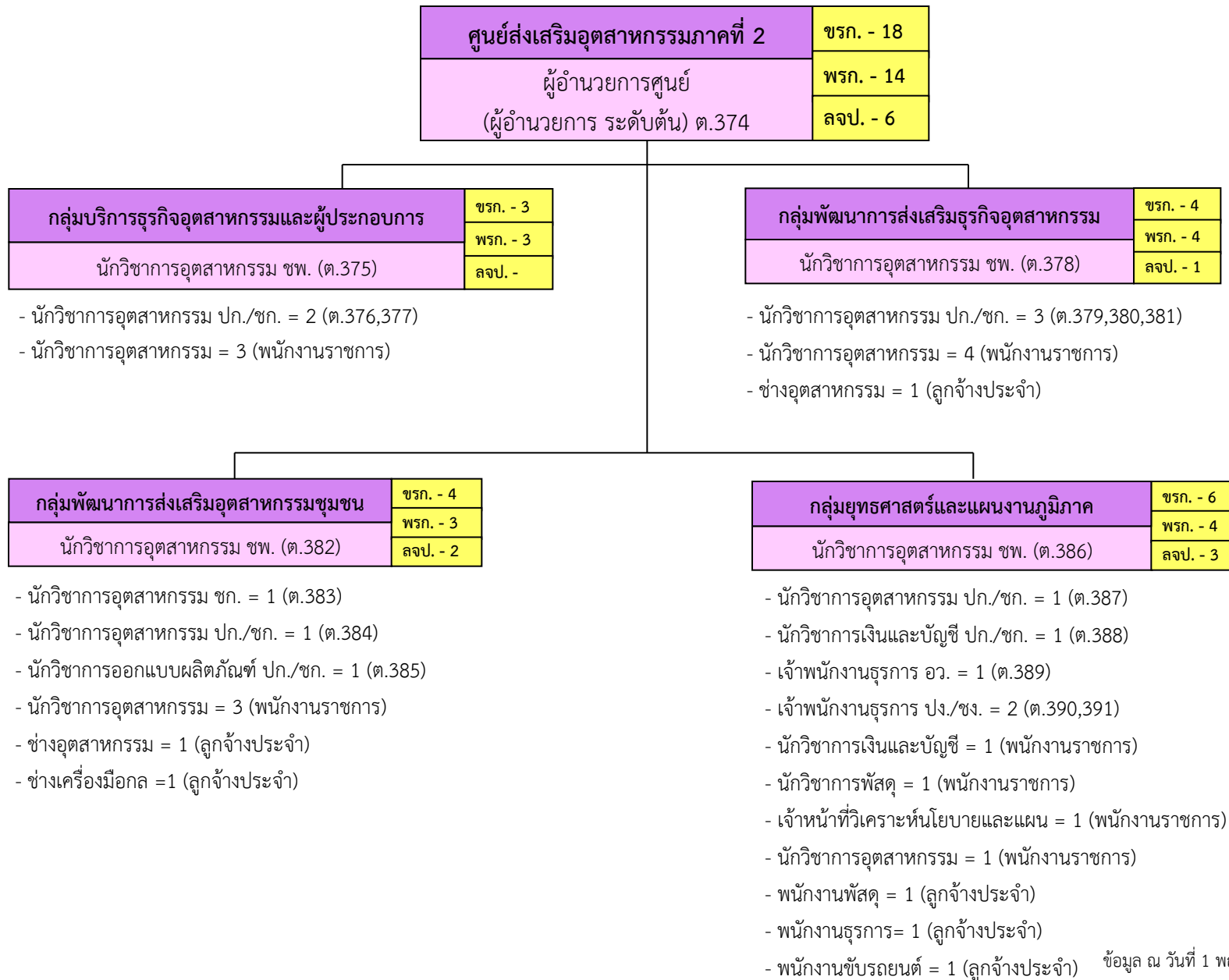
- นักวิชาการอุตสาหกรรม ปก./ชก. = 2 (ต.361,362)
- นักวิชาการออกแบบผลิตภัณฑ์ ปก./ชก. = 1 (ต.363)
- นายช่างเทคนิค อว. = 1 (ต.364)
- นักวิชาการอุตสาหกรรม = 2 (พนักงานราชการ)
- ผู้สอนงานประดิษฐ์ดอกไม้และผลิตภัณฑ์ผ้า = 1 (ลูกจ้างประจำ)
- พนักงานเทคนิคอุตสาหกรรม = 1 (ลูกจ้างประจำ)
- นักเทคนิคอุตสาหกรรม = 1 (ลูกจ้างประจำ)
- ช่างอุตสาหกรรม = 1 (ลูกจ้างประจำ)

ลูกจ้างชั่วคราว	
เงินงบประมาณ	11 อัตรา
เงินนอกงบประมาณ	5 อัตรา

กลุ่มยุทธศาสตร์และแผนงานภูมิภาค	ขรก. - 9 พรก. - 3 ลจป. - 7
นักวิชาการอุตสาหกรรม ชพ. (ต.365)	

- นักวิชาการอุตสาหกรรม ปก./ชก. = 1 (ต.366)
- นักจัดการงานทั่วไป ปก./ชก. = 1 (ต.367)
- นักวิชาการเงินและบัญชี ปก./ชก. = 1 (ต.368)
- เจ้าพนักงานธุรการ ปง./ชง. = 2 (ต.369,370)
- เจ้าพนักงานพัสดุ ปง./ชง. = 1 (ต.371)
- เจ้าพนักงานการเงินและบัญชี ปง./ชง. = 2 (ต.372,373)
- นักวิชาการพัสดุ = 1 (พนักงานราชการ)
- เจ้าหน้าที่วิเคราะห์นโยบายและแผน = 1 (พนักงานราชการ)
- นักวิชาการอุตสาหกรรม = 1 (พนักงานราชการ)
- พนักงานธุรการ = 1 (ลูกจ้างประจำ)
- พนักงานขับรถยนต์ = 1 (ลูกจ้างประจำ)
- ช่างไฟฟ้า = 2 (ลูกจ้างประจำ)
- ช่างเครื่องยนต์ = 1 (ลูกจ้างประจำ)
- ช่างไม้ = 1 (ลูกจ้างประจำ)
- ผู้สอนงานเครื่องเขิน เครื่องเงิน และเครื่องถม = 1 (ลูกจ้างประจำ)

แผนภูมิโครงสร้างและอัตรากำลัง ศูนย์ส่งเสริมอุตสาหกรรมภาคที่ 2
กรมส่งเสริมอุตสาหกรรม ตามกฎกระทรวงฯ



ลูกจ้างชั่วคราว	
เงินงบประมาณ	8 อัตรา
เงินนอกงบประมาณ	4 อัตรา

แผนภูมิโครงสร้างและอัตรากำลัง ศูนย์ส่งเสริมอุตสาหกรรมภาคที่ 3

กรมส่งเสริมอุตสาหกรรม ตามกฎกระทรวงฯ

ศูนย์ส่งเสริมอุตสาหกรรมภาคที่ 3	ขรก. - 17
ผู้อำนวยการศูนย์ (ผู้อำนวยการ ระดับต้น) ต.392	พรก. - 13
	ลจป. - 8

กลุ่มบริการธุรกิจอุตสาหกรรมและผู้ประกอบการ	ขรก. - 4
นักวิชาการอุตสาหกรรม ชพ. (ต.393)	พรก. - 4
	ลจป. -

- นักวิชาการอุตสาหกรรม ปก./ชก. = 3 (ต.394,395,396)
- นักวิชาการอุตสาหกรรม = 4 (พนักงานราชการ)

กลุ่มพัฒนาการส่งเสริมธุรกิจอุตสาหกรรม	ขรก. - 3
นักวิชาการอุตสาหกรรม ชพ. (ต.397)	พรก. - 2
	ลจป. - 2

- นักวิชาการอุตสาหกรรม ปก./ชก. = 2 (ต.398,399)
- นักวิชาการอุตสาหกรรม = 2 (พนักงานราชการ)
- ช่างเย็บสานทอและประดิษฐ์ = 1 (ลูกจ้างประจำ)
- ช่างเหล็ก = 1 (ลูกจ้างประจำ)

กลุ่มพัฒนาการส่งเสริมอุตสาหกรรมชุมชน	ขรก. - 3
นักวิชาการอุตสาหกรรม ชพ. (ต.400)	พรก. - 4
	ลจป. - 2

- นักวิชาการอุตสาหกรรม ปก./ชก. = 2 (ต.401,402)
- นักวิชาการอุตสาหกรรม = 3 (พนักงานราชการ)
- นิติกร = 1 (พนักงานราชการ)
- ช่างศิลป์ = 1 (ลูกจ้างประจำ)
- ผู้สอนงานผลิตภัณฑ์หวายและไม้ไผ่ = 1 (ลูกจ้างประจำ)

กลุ่มยุทธศาสตร์และแผนงานภูมิภาค	ขรก. - 6
นักวิชาการอุตสาหกรรม ชพ. (ต.404)	พรก. - 3
	ลจป. - 3

- นักวิชาการอุตสาหกรรม ปก./ชก. = 1 (ต.405)
- นักจัดการงานทั่วไป ปก./ชก. = 1 (ต.406)
- นักวิชาการเงินและบัญชี ปก./ชก. = 1 (ต.407)
- เจ้าพนักงานธุรการ ปง./ชง. = 2 (ต.408,409)
- นักวิชาการพัสดุ = 1 (พนักงานราชการ)
- นักวิชาการเงินและบัญชี = 1 (พนักงานราชการ)
- เจ้าหน้าที่วิเคราะห์นโยบายและแผน = 1 (พนักงานราชการ)
- พนักงานพิมพ์ = 1 (ลูกจ้างประจำ)
- ช่างเครื่องมือกล = 1 (ลูกจ้างประจำ)
- ช่างไม้ = 1 (ลูกจ้างประจำ)

ลูกจ้างชั่วคราว	
เงินงบประมาณ	6 อัตรา
เงินนอกงบประมาณ	3 อัตรา

แผนภูมิโครงสร้างและอัตรากำลัง ศูนย์ส่งเสริมอุตสาหกรรมภาคที่ 4
กรมส่งเสริมอุตสาหกรรม ตามกฎกระทรวงฯ

ศูนย์ส่งเสริมอุตสาหกรรมภาคที่ 4	ขรก. - 18
ผู้อำนวยการศูนย์	พรก. - 13
(ผู้อำนวยการ ระดับต้น) ต.410	ลจป. - 7

กลุ่มบริการธุรกิจอุตสาหกรรมและผู้ประกอบการ	ขรก. - 4
นักวิชาการอุตสาหกรรม ชพ. (ต.411)	พรก. - 3
	ลจป. -

- นักวิชาการอุตสาหกรรม ปก./ชก. = 3 (ต.412,413,414)
- นักวิชาการอุตสาหกรรม = 3 (พนักงานราชการ)

กลุ่มพัฒนาการส่งเสริมธุรกิจอุตสาหกรรม	ขรก. - 5
นักวิชาการอุตสาหกรรม ชพ. (ต.415)	พรก. - 2
	ลจป. - 1

- นักวิชาการอุตสาหกรรม ปก./ชก. = 1 (ต.416,417)
- นักวิชาการออกแบบผลิตภัณฑ์ ปก./ชก. = 1 (ต.418)
- นายช่างเทคนิค ปง./ชง. = 1 (ต.419)
- นักวิชาการอุตสาหกรรม = 2 (พนักงานราชการ)
- พนักงานพิมพ์ = 1 (ลูกจ้างประจำ)

กลุ่มพัฒนาการส่งเสริมอุตสาหกรรมชุมชน	ขรก. - 3
นายช่างเทคนิค อว. (ต.420)	พรก. - 3
	ลจป. - 2

- นายช่างเทคนิค ปง./ชง. = 2 (ต.421,422)
- นิติกร = 1 (พนักงานราชการ)
- นักวิชาการอุตสาหกรรม = 2 (พนักงานราชการ)
- ช่างเย็บสานทอและประดิษฐ์ = 1 (ลูกจ้างประจำ)
- ผู้ช่วยช่างต้นแบบสิ่งทอ = 1 (ลูกจ้างประจำ)

กลุ่มยุทธศาสตร์และแผนงานภูมิภาค	ขรก. - 5
นักวิชาการอุตสาหกรรม ชพ. (ต.424)	พรก. - 5
	ลจป. - 4

- นักวิชาการอุตสาหกรรม ปก./ชก. = 1 (ต.425)
- นักจัดการงานทั่วไป ปก./ชก. = 1 (ต.426)
- นักวิชาการเงินและบัญชี ปก./ชก. = 1 (ต.427)
- เจ้าพนักงานส่งเสริมอุตสาหกรรม ปง./ชง. = 1 (ต.428)
- นักวิชาการเงินและบัญชี = 2 (พนักงานราชการ)
- นักวิชาการพัสดุ = 1 (พนักงานราชการ)
- เจ้าหน้าที่วิเคราะห์นโยบายและแผน = 1 (พนักงานราชการ)
- นักวิชาการอุตสาหกรรม = 1 (พนักงานราชการ)
- พนักงานขับรถยนต์ = 2 (ลูกจ้างประจำ)
- พนักงานธุรการ = 1 (ลูกจ้างประจำ)
- ช่างไฟฟ้า = 1 (ลูกจ้างประจำ)

ลูกจ้างชั่วคราว	
เงินงบประมาณ	8 อัตรา
เงินนอกงบประมาณ	5 อัตรา

แผนภูมิโครงสร้างและอัตรากำลัง ศูนย์ส่งเสริมอุตสาหกรรมภาคที่ 5

กรมส่งเสริมอุตสาหกรรม ตามกฎกระทรวงฯ

ศูนย์ส่งเสริมอุตสาหกรรมภาคที่ 5	ขรก. - 23
ผู้อำนวยการศูนย์ (ผู้อำนวยการ ระดับต้น) ต.429	พรก. - 10 ลจป. - 15

กลุ่มบริการธุรกิจอุตสาหกรรมและผู้ประกอบการ	ขรก. - 4
นักวิชาการอุตสาหกรรม ชพ. (ต.430)	พรก. - 2 ลจป. - 1

- นักวิชาการอุตสาหกรรม ปก./ชก. = 1 (ต.431)
- นักวิชาการอุตสาหกรรม ปก./ชก. = 1 (ต.432)
- เจ้าพนักงานโสตทัศนศึกษา ปง./ชง. = 1 (ต.433)
- นักวิชาการอุตสาหกรรม = 2 (พนักงานราชการ)
- ช่างอุตสาหกรรม = 1 (ลูกจ้างประจำ)

กลุ่มพัฒนาการส่งเสริมธุรกิจอุตสาหกรรม	ขรก. - 6
นักวิชาการอุตสาหกรรม ชพ. (ต.434)	พรก. - 2 ลจป. - 1

- นักวิชาการอุตสาหกรรม ปก./ชก. = 3 (ต.435,436,439)
- นักวิชาการออกแบบผลิตภัณฑ์ ปก./ชก. = 1 (ต.437)
- เจ้าพนักงานส่งเสริมอุตสาหกรรม ปง./ชง. = 1 (ต.438)
- นักวิชาการอุตสาหกรรม = 2 (พนักงานราชการ)
- นักเทคนิคอุตสาหกรรม = 1 (ลูกจ้างประจำ)

กลุ่มพัฒนาการส่งเสริมอุตสาหกรรมชุมชน	ขรก. - 5
นักวิชาการอุตสาหกรรม ชพ. (ต.440)	พรก. - 2 ลจป. - 5

- นักวิชาการอุตสาหกรรม ปก./ชก. = 2 (ต.441,442)
- เจ้าพนักงานส่งเสริมอุตสาหกรรม ปง./ชง. = 1 (ต.443)
- นายช่างเทคนิค ปง./ชง. = 1 (ต.444)
- นักวิชาการอุตสาหกรรม = 1 (พนักงานราชการ)
- นิติกร = 1 (พนักงานราชการ)
- นักเทคนิคอุตสาหกรรม = 1 (ลูกจ้างประจำ)
- พนักงานเทคนิคอุตสาหกรรม = 2 (ลูกจ้างประจำ)
- พนักงานธุรการ = 1 (ลูกจ้างประจำ)
- ผู้สอนงานแกะสลักไม้ = 1 (ลูกจ้างประจำ)
- ช่างทอผ้า = 1 (ลูกจ้างประจำ)

กลุ่มยุทธศาสตร์และแผนงานภูมิภาค	ขรก. - 7
นักวิชาการอุตสาหกรรม ชพ. (ต.445)	พรก. - 4 ลจป. - 8

- นักวิชาการอุตสาหกรรม ปก./ชก. = 1 (ต.446)
- นักจัดการงานทั่วไป ปก./ชก. = 1 (ต.447)
- นักวิชาการเงินและบัญชี ปก./ชก. = 1 (ต.448)
- เจ้าพนักงานธุรการ ปง./ชง. = 2 (ต.449,450)
- เจ้าพนักงานการเงินและบัญชี ปง./ชง. = 1 (ต.451)
- นักวิชาการเงินและบัญชี = 1 (พนักงานราชการ)
- เจ้าหน้าที่วิเคราะห์นโยบายและแผน = 1 (พนักงานราชการ)
- นักวิชาการอุตสาหกรรม = 1 (พนักงานราชการ)
- นักวิชาการพัสดุ = 1 (พนักงานราชการ)
- พนักงานพัสดุ = 1 (ลูกจ้างประจำ)
- พนักงานขับรถยนต์ = 3 (ลูกจ้างประจำ)
- พนักงานธุรการ = 3 (ลูกจ้างประจำ)
- ช่างเย็บสานทอและประดิษฐ์ 1 (ลูกจ้างประจำ)

ลูกจ้างชั่วคราว	
เงินงบประมาณ	11 อัตรา
เงินนอกงบประมาณ	6 อัตรา

แผนภูมิโครงสร้างและอัตรากำลัง ศูนย์ส่งเสริมอุตสาหกรรมภาคที่ 6
กรมส่งเสริมอุตสาหกรรม ตามกฎกระทรวงฯ

ศูนย์ส่งเสริมอุตสาหกรรมภาคที่ 6	ขรก. - 19
ผู้อำนวยการศูนย์	พรก. - 13
(ผู้อำนวยการ ระดับต้น) ต.452	ลจป. - 4

กลุ่มบริการธุรกิจอุตสาหกรรมและผู้ประกอบการ	ขรก. - 4
นักวิชาการอุตสาหกรรม ชพ. (ต.453)	พรก. - 2
	ลจป. - 1

- นักวิชาการอุตสาหกรรม ปก./ชก. = 2 (ต.454,455)
- เจ้าพนักงานส่งเสริมอุตสาหกรรม ปง./ชง. = 1 (ต.456)
- นักวิชาการอุตสาหกรรม = 2 (พนักงานราชการ)
- พนักงานเทคนิคอุตสาหกรรม = 1 (ลูกจ้างประจำ)

กลุ่มพัฒนาการส่งเสริมธุรกิจอุตสาหกรรม	ขรก. - 4
นักวิชาการอุตสาหกรรม ชพ. (ต.457)	พรก. - 3
	ลจป. - 1

- นักวิชาการอุตสาหกรรม ปก./ชก. = 2 (ต.458,459)
- เจ้าพนักงานส่งเสริมอุตสาหกรรม ปง./ชง. = 1 (ต.460)
- นักวิชาการอุตสาหกรรม = 3 (พนักงานราชการ)
- ช่างเย็บสานทอและประดิษฐ์ = 1 (ลูกจ้างประจำ)

กลุ่มพัฒนาการส่งเสริมอุตสาหกรรมชุมชน	ขรก. - 4
นักวิชาการอุตสาหกรรม ชพ. (ต.461)	พรก. - 5
	ลจป. - 1

- นักวิชาการอุตสาหกรรม ปก./ชก. = 1 (ต.462)
- นักวิชาการออกแบบผลิตภัณฑ์ ปก./ชก. = 1 (ต.463)
- เจ้าพนักงานส่งเสริมอุตสาหกรรม อว. = 1 (ต.464)
- นักวิชาการอุตสาหกรรม = 4 (พนักงานราชการ)
- นิติกร = 1 (พนักงานราชการ)
- ช่างทอผ้า = 1 (ลูกจ้างประจำ)

กลุ่มยุทธศาสตร์และแผนงานภูมิภาค	ขรก. - 6
นักวิชาการอุตสาหกรรม ชพ. (ต.465)	พรก. - 3
	ลจป. - 1

- นักวิชาการอุตสาหกรรม ปก./ชก. = 1 (ต.466)
- นักจัดการงานทั่วไป ปก./ชก. = 1 (ต.467)
- นักวิชาการเงินและบัญชี ปก./ชก. = 1 (ต.468)
- เจ้าพนักงานธุรการ ปง./ชง. = 2 (ต.469,470)
- นักวิชาการอุตสาหกรรม = 1 (พนักงานราชการ)
- เจ้าหน้าที่วิเคราะห์นโยบายและแผน = 1 (พนักงานราชการ)
- นักวิชาการพัสดุ = 1 (พนักงานราชการ)
- พนักงานพิมพ์ = 1 (ลูกจ้างประจำ)

ลูกจ้างชั่วคราว	
เงินงบประมาณ	9 อัตรา
เงินนอกงบประมาณ	7 อัตรา

แผนภูมิโครงสร้างและอัตรากำลัง ศูนย์ส่งเสริมอุตสาหกรรมภาคที่ 7
กรมส่งเสริมอุตสาหกรรม ตามกฎกระทรวงฯ

ศูนย์ส่งเสริมอุตสาหกรรมภาคที่ 7	ขรก. - 18
ผู้อำนวยการศูนย์ (ผู้อำนวยการ ระดับต้น) ต.471	พรก. - 13
	ลจป. - 8

กลุ่มบริการธุรกิจอุตสาหกรรมและผู้ประกอบการ	ขรก. - 4
นักวิชาการอุตสาหกรรม ชพ. (ต.472)	พรก. - 2
	ลจป. - 1

- นักวิชาการอุตสาหกรรม ปก./ชก. = 2 (ต.473,474)
- นักวิชาการออกแบบผลิตภัณฑ์ ปก./ชก. = 1 (ต.475)
- นักวิชาการอุตสาหกรรม = 2 (พนักงานราชการ)
- ช่างทอผ้า = 1 (ลูกจ้างประจำ)

กลุ่มพัฒนาการส่งเสริมธุรกิจอุตสาหกรรม	ขรก. - 4
นักวิชาการอุตสาหกรรม ชพ. (ต.476)	พรก. - 3
	ลจป. - 2

- นักวิชาการอุตสาหกรรม ปก./ชก. = 2 (ต.477,478)
- เจ้าพนักงานส่งเสริมอุตสาหกรรม ปง./ชง. = 1 (ต.479)
- นักวิชาการอุตสาหกรรม = 3 (พนักงานราชการ)
- ช่างเครื่องมือกล = 1 (ลูกจ้างประจำ)
- นักเทคนิคอุตสาหกรรม = 1 (ลูกจ้างประจำ)

กลุ่มพัฒนาการส่งเสริมอุตสาหกรรมชุมชน	ขรก. - 3
นายช่างเทคนิค อว. (ต.480)	พรก. - 2
	ลจป. - 3

- นักวิชาการอุตสาหกรรม ปก./ชก. = 1 (ต.481)
- นายช่างเทคนิค ปง./ชง. = 1 (ต.482)
- นิติกร = 1 (พนักงานราชการ)
- นักวิชาการอุตสาหกรรม = 1 (พนักงานราชการ)
- พนักงานเทคนิคอุตสาหกรรม = 1 (ลูกจ้างประจำ)
- นักเทคนิคอุตสาหกรรม = 2 (ลูกจ้างประจำ)

ลูกจ้างชั่วคราว	
เงินงบประมาณ	8 อัตรา
เงินนอกงบประมาณ	5 อัตรา

กลุ่มยุทธศาสตร์และแผนงานภูมิภาค	ขรก. - 6
นักวิชาการอุตสาหกรรม ชพ. (ต.483)	พรก. - 6
	ลจป. - 2

- นักวิชาการอุตสาหกรรม ปก./ชก. = 1 (ต.484)
- นักจัดการงานทั่วไป ปก./ชก. = 1 (ต.485)
- นักวิชาการเงินและบัญชี ปก./ชก. = 1 (ต.486)
- เจ้าพนักงานธุรการ ปง./ชง. = 1 (ต.487)
- เจ้าพนักงานการเงินและบัญชี ปง./ชง. = 1 (ต.488)
- เจ้าหน้าที่วิเคราะห์นโยบายและแผน = 2 (พนักงานราชการ)
- นักวิชาการเงินและบัญชี = 1 (พนักงานราชการ)
- นักวิชาการอุตสาหกรรม = 3 (พนักงานราชการ)
- พนักงานขับรถยนต์ = 1 (ลูกจ้างประจำ)
- ช่างครุภัณฑ์ = 1 (ลูกจ้างประจำ)

แผนภูมิโครงสร้างและอัตรากำลัง ศูนย์ส่งเสริมอุตสาหกรรมภาคที่ 8
กรมส่งเสริมอุตสาหกรรม ตามกฎกระทรวงฯ

ศูนย์ส่งเสริมอุตสาหกรรมภาคที่ 8	ขรก. - 21
ผู้อำนวยการศูนย์ (ผู้อำนวยการ ระดับต้น) ต.489	พรก. - 12
	ลจป. - 14

กลุ่มบริการธุรกิจอุตสาหกรรมและผู้ประกอบการ	ขรก. - 4
นักวิชาการอุตสาหกรรม ชพ. (ต.490)	พรก. - 2
	ลจป. - 2

- นักวิชาการอุตสาหกรรม ปก./ชก. = 3 (ต.491,492,493)
- นักวิชาการอุตสาหกรรม = 2 (พนักงานราชการ)
- ช่างอุตสาหกรรม = 1 (ลูกจ้างประจำ)
- ช่างเครื่องมือกล = 1 (ลูกจ้างประจำ)

กลุ่มพัฒนาการส่งเสริมธุรกิจอุตสาหกรรม	ขรก. - 6
นักวิชาการอุตสาหกรรม ชพ. (ต.494)	พรก. - 3
	ลจป. - 1

- นักวิชาการอุตสาหกรรม ปก./ชก. = 3 (ต.495,496,497)
- นักวิชาการออกแบบผลิตภัณฑ์ ปก./ชก. = 1 (ต.498)
- นายช่างเทคนิค ปง./ชง. = 1 (ต.499)
- นักวิชาการอุตสาหกรรม = 3 (พนักงานราชการ)
- ช่างเย็บสานทอและประดิษฐ์ = 1 (ลูกจ้างประจำ)

กลุ่มพัฒนาการส่งเสริมอุตสาหกรรมชุมชน	ขรก. - 4
นายช่างเทคนิค อว. (ต.500)	พรก. - 4
	ลจป. - 3

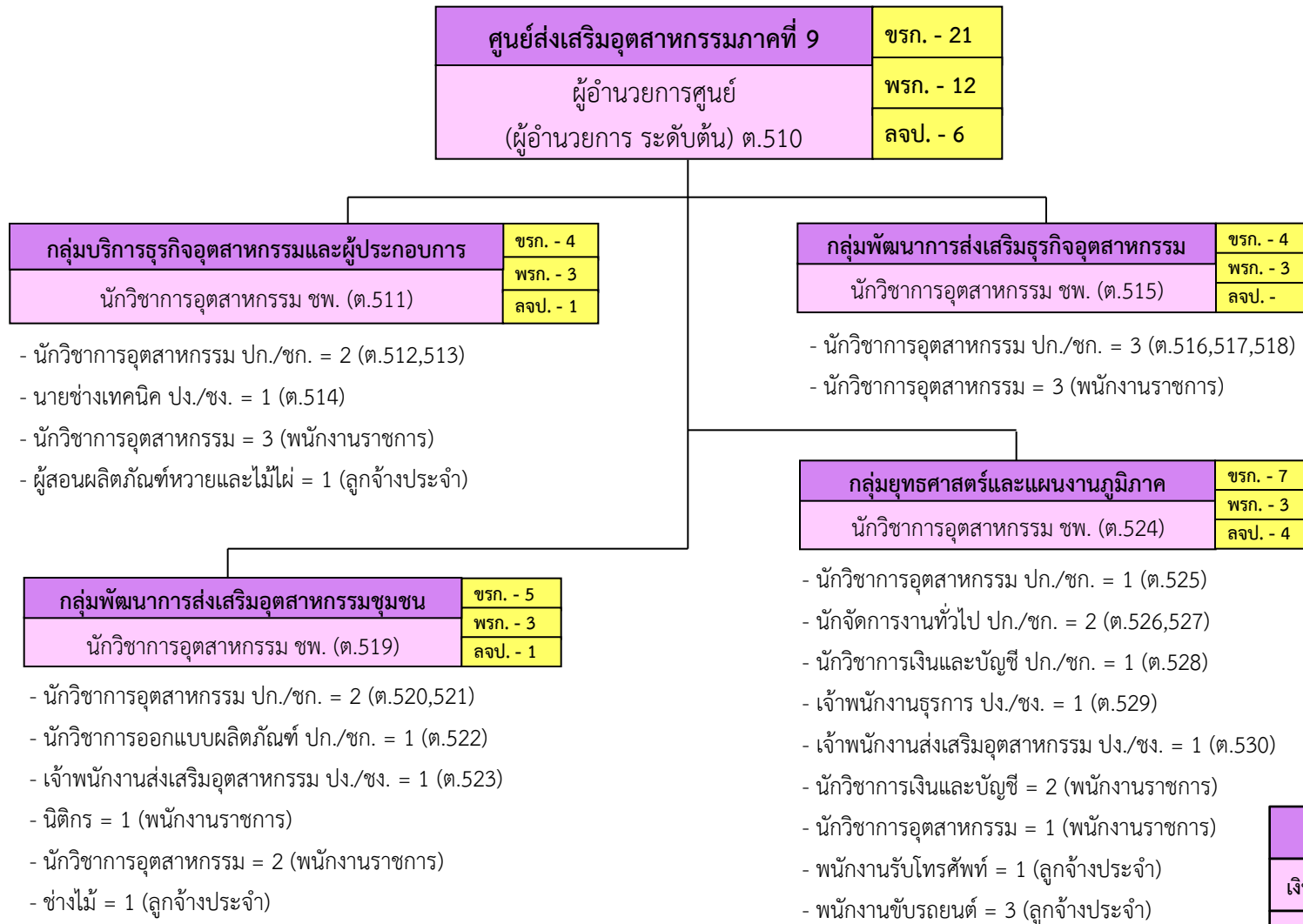
- นายช่างเทคนิค ปง./ชง. = 1 (ต.501)
- เจ้าพนักงานส่งเสริมอุตสาหกรรม ปง./ชง. = 2 (ต.502,503)
- นักวิชาการอุตสาหกรรม = 3 (พนักงานราชการ)
- นิติกร = 1 (พนักงานราชการ)
- ช่างเย็บสานทอและประดิษฐ์ = 1 (ลูกจ้างประจำ)
- นักเทคนิคอุตสาหกรรม = 1 (ลูกจ้างประจำ)
- ช่างเตาเผา = 1 (ลูกจ้างประจำ)

กลุ่มยุทธศาสตร์และแผนงานภูมิภาค	ขรก. - 6
นักวิชาการอุตสาหกรรม ชพ. (ต.504)	พรก. - 3
	ลจป. - 8

- นักวิชาการอุตสาหกรรม ปก./ชก. = 1 (ต.505)
- นักจัดการงานทั่วไป ปก./ชก. = 1 (ต.506)
- นักวิชาการเงินและบัญชี ปก./ชก. = 1 (ต.507)
- เจ้าพนักงานธุรการ ปง./ชง. = 1 (ต.508)
- เจ้าพนักงานการเงินและบัญชี ปง./ชง. = 1 (ต.509)
- นักวิชาการเงินและบัญชี = 1 (พนักงานราชการ)
- นักวิชาการพัสดุ = 1 (พนักงานราชการ)
- นักวิชาการอุตสาหกรรม = 1 (พนักงานราชการ)
- พนักงานพัสดุ = 1 (ลูกจ้างประจำ)
- พนักงานธุรการ = 3 (ลูกจ้างประจำ)
- พนักงานขับรถยนต์ = 2 (ลูกจ้างประจำ)
- ช่างเย็บสานทอและประดิษฐ์ = 1 (ลูกจ้างประจำ)
- ช่างทอผ้า = 1 (ลูกจ้างประจำ)

ลูกจ้างชั่วคราว	
เงินงบประมาณ	11 อัตรา
เงินนอกงบประมาณ	5 อัตรา

แผนภูมิโครงสร้างและอัตรากำลัง ศูนย์ส่งเสริมอุตสาหกรรมภาคที่ 9
กรมส่งเสริมอุตสาหกรรม ตามกฎกระทรวงฯ



ลูกจ้างชั่วคราว	
เงินงบประมาณ	7 อัตรา
เงินนอกงบประมาณ	5 อัตรา

แผนภูมิโครงสร้างและอัตรากำลัง ศูนย์ส่งเสริมอุตสาหกรรมภาคที่ 10
กรมส่งเสริมอุตสาหกรรม ตามกฎกระทรวงฯ

ศูนย์ส่งเสริมอุตสาหกรรมภาคที่ 10	ขรก. - 20
ผู้อำนวยการศูนย์ (ผู้อำนวยการ ระดับต้น) ต.531	พรก. - 13
	ลจป. - 7

กลุ่มบริการธุรกิจอุตสาหกรรมและผู้ประกอบการ	ขรก. - 4
นักวิชาการอุตสาหกรรม ชพ. (ต.532)	พรก. - 3
	ลจป. - 1

- นักวิชาการอุตสาหกรรม ปก./ชก. = 3 (ต.533,534,535)
- นักวิชาการอุตสาหกรรม = 3 (พนักงานราชการ)
- พนักงานบริการเอกสารทั่วไป = 1 (ลูกจ้างประจำ)

กลุ่มพัฒนาการส่งเสริมธุรกิจอุตสาหกรรม	ขรก. - 5
นักวิชาการอุตสาหกรรม ชพ. (ต.536)	พรก. - 3
	ลจป. - 1

- นักวิชาการอุตสาหกรรม ปก./ชก. = 2 (ต.537,538)
- นายช่างเทคนิค อว. = 1 (ต.539)
- นายช่างเทคนิค ปง./ชง. = 1 (ต.540)
- นักวิชาการอุตสาหกรรม = 3 (พนักงานราชการ)
- ช่างศิลป์ = 1 (ลูกจ้างประจำ)

กลุ่มพัฒนาการส่งเสริมอุตสาหกรรมชุมชน	ขรก. - 4
นักวิชาการอุตสาหกรรม ชพ. (ต.541)	พรก. - 3
	ลจป. - 4

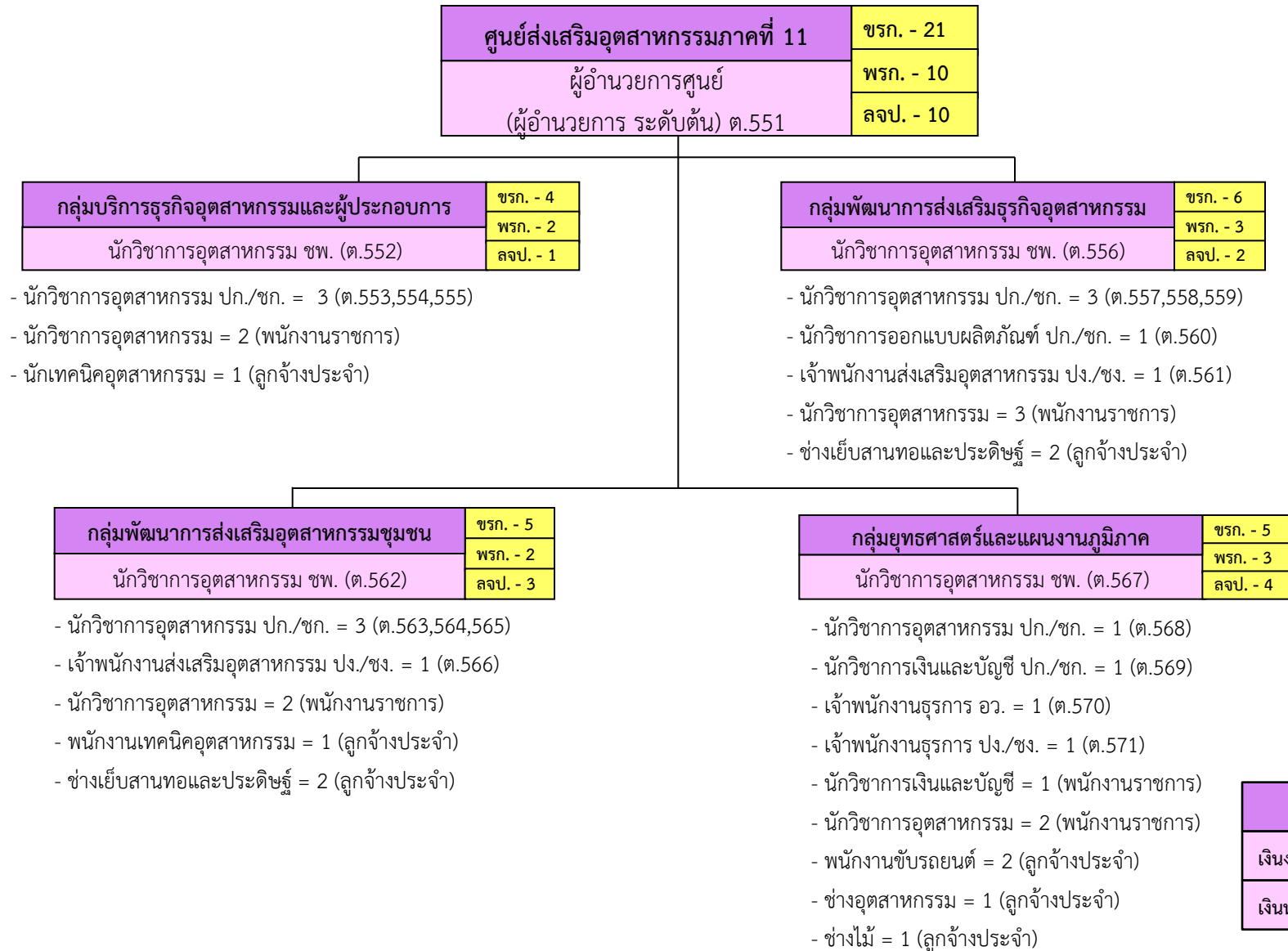
- นักวิชาการอุตสาหกรรม ปก./ชก. = 2 (ต.542,543)
- เจ้าพนักงานส่งเสริมอุตสาหกรรม ปง./ชง. = 1 (ต.544)
- นักวิชาการอุตสาหกรรม = 2 (พนักงานราชการ)
- เจ้าหน้าที่วิเคราะห์นโยบายและแผน = 1 (พนักงานราชการ)
- ช่างเย็บสานทอและประดิษฐ์ = 1 (ลูกจ้างประจำ)
- ช่างไม้ = 1 (ลูกจ้างประจำ)
- นักเทคนิคอุตสาหกรรม = 1 (ลูกจ้างประจำ)
- ช่างเครื่องมือกล = 1 (ลูกจ้างประจำ)

กลุ่มยุทธศาสตร์และแผนงานภูมิภาค	ขรก. - 6
นักวิชาการอุตสาหกรรม ชพ. (ต.545)	พรก. - 4
	ลจป. - 1

- นักวิชาการอุตสาหกรรม ปก./ชก. = 1 (ต.546)
- นักจัดการงานทั่วไป ปก./ชก. = 1 (ต.547)
- นักวิชาการเงินและบัญชี ปก./ชก. = 1 (ต.548)
- เจ้าพนักงานธุรการ ปง./ชง. = 2 (ต.549,550)
- นักวิชาการเงินและบัญชี = 1 (พนักงานราชการ)
- เจ้าหน้าที่วิเคราะห์นโยบายและแผน = 1 (พนักงานราชการ)
- นิติกร = 1 (พนักงานราชการ)
- นักวิชาการพัสดุ = 1 (พนักงานราชการ)
- พนักงานขับรถยนต์ = 1 (ลูกจ้างประจำ)

ลูกจ้างชั่วคราว	
เงินงบประมาณ	8 อัตรา
เงินนอกงบประมาณ	4 อัตรา

แผนภูมิโครงสร้างและอัตรากำลัง ศูนย์ส่งเสริมอุตสาหกรรมภาคที่ 11
กรมส่งเสริมอุตสาหกรรม ตามกฎกระทรวงฯ



ลูกจ้างชั่วคราว	
เงินงบประมาณ	12 อัตรา
เงินนอกงบประมาณ	8 อัตรา