

มาตรฐานผลิตภัณฑ์ชุมชน (มผช.)

คือ ข้อกำหนดด้านคุณภาพที่เหมาะสมกับผลิตภัณฑ์ชุมชนให้เป็นที่เชื่อถือ เป็นที่ยอมรับ และสร้างความมั่นใจให้กับผู้บริโภคในการเลือกซื้อผลิตภัณฑ์ โดยมุ่งเน้นให้เกิดการพัฒนาอย่างยั่งยืน เพื่อยกระดับคุณภาพของผลิตภัณฑ์ชุมชนให้เป็นไปตามมาตรฐานที่กำหนด และสอดคล้องกับนโยบาย OTOP

ประโยชน์ที่ได้รับจาก มผช.

- ผู้ผลิตผลิตภัณฑ์ชุมชน มีความเข้าใจ และมีความรู้ในการผลิตสินค้าที่มีคุณภาพ
- สินค้าที่ผลิตมีคุณภาพมากยิ่งขึ้น
- สินค้าเป็นที่น่าเชื่อถือ และเป็นที่ต้องการของตลาด
- สามารถนำผลิตภัณฑ์เข้าคัดสรร OTOP Product Champion (ระดับดาว)
- ได้รับการสนับสนุนเพื่อการพัฒนาที่เหมาะสมจากหน่วยงานที่เกี่ยวข้อง

มาตรฐานผลิตภัณฑ์ชุมชน (มผช.)

ประเภทผลิตภัณฑ์จากผ้า

งานประดิษฐ์จากผ้า 196/2546	หมอนปักทอง 414/2547
หมอนขวาง 198/2548	กระเป๋าคาดอก 417/2547
หมอนอิง 199/2546	ย่าม 609/2547
เบาะนั่ง 379/2547	ผลิตภัณฑ์ผ้าทอมือ 828/2547
หมอนหนุนศรีษะ 381/2547	เนกไท 833/2548
หมวกกะปิเยาะ 387/2547	

ประเภทเสื้อผ้า ชุดสตรี ชุดบุรุษ

เสื้อโตะ 834/2548	เสื้อโตะ 1102/2548
ชุดสตรี 835/2548	เสื้อฮู้ด 1103/2548
ชุดชั้นในสตรี 837/2548	หมอนข้าง 1106/2548
ชุดกีฬา 838/2548	เสื้อเตอโละบลาจ 1280/2549
ชุดเด็ก 389/2548	ชุดบานง 1281/2549
ชุดสตรีไทยพระราชนิยม 840/2548	ชุดมุเซอ 1282/2549
ชุดไทยลือ 23/2548	ชุดเย้า 1284/2549
ชุดกุโรง 990/2548	เสื้อยูเบาะห์ 1286/2549
ชุดลาวโจ่ง 1099/2548	เสื้อปากี 1286/2549
ชุดนอน 1100/2548	ชุดสัตว์เลี้ยว 1287/2549
เสื้อชูชีพ 1101/2548	

ติดต่อสอบถามรายละเอียดเพิ่มเติมได้ที่

ส่วนพัฒนาคุณภาพผลิตภัณฑ์ สำนักพัฒนาอุตสาหกรรมชุมชน ซอยตรีมิตร ถนนพระราม 4 แขวงกล้วยน้ำไท เขตคลองเตย กรุงเทพฯ 10110 โทรศัพท์ 02-3678338 โทรสาร 02-3822169

ผลิตภัณฑ์ผ้า/งานประดิษฐ์จากผ้า/เสื้อผ้า ที่มีมาตรฐานผลิตภัณฑ์ชุมชน ลักษณะทั่วไป



- ต้องอยู่สภาพเรียบร้อยตลอดชิ้นงาน ประณีต สวยงาม ไม่เปรอะเปื้อน
- ต้องไม่ปรากฏข้อบกพร่องให้เห็นเด่นชัด ผ้าเป็นรูปหรือขาด รอยต่อและริม ผ้าหลุดลุ่ย มีปลายเส้นด้ายโผล่ออกมา
ส่วนข้อบกพร่องอื่นๆ อันเกิดจากกรรมวิธีการทำด้วยมือต้องมีน้อยที่สุดและเป็นที่ยอมรับได้
- รูปทรงและสัดส่วน ต้องไม่บิดเบี้ยว เกรนผ้าถูกต้อง สมส่วน ไม่ย่นตึง หรือรั้ง

การเย็บ

- สีของด้ายต้องใช้สีเดียวกันกับสีของผ้าหรือใช้สีให้กลมกลืนมากที่สุด และเป็นที่ยอมรับได้ ขนาดของเส้นด้ายต้องเหมาะสมกับเนื้อผ้า
- ฝีจักรหรือฝีเข็ม ต้องไม่ถี่หรือห่างเกินไปและไม่ข้ามกระโดด
- ริมตะเข็บด้านในต้องไม่หลุดลุ่ย ตะเข็บต้องไม่มีรอยแยกหรือขาด
- การสอย ต้องประณีต ไม่ปรากฏเส้นด้านบนผ้าด้านถูกต้องอย่างชัดเจน
- การต่อลวดลายของผ้า เช่น ผ่าตา ผ่าลายทางต้องตรงกัน (ยกเว้นกรณีเป็นลักษณะเฉพาะของชิ้นงาน)

ซับใน(ถ้ามี)

- สีของซับในต้องเป็นสีเดียวกันหรือกลมกลืนกับผ้าตัวนอก และไม่ตริ้งรังจนเสียรูปทรง

วัสดุเกาะเกี่ยว

- ต้องอยู่ในสภาพดี แข็ง แรง ทนทาน เหมาะสมกับแบบและเนื้อผ้ากรณีเป็นโลหะต้องไม่เป็นสนิม

การตกแต่งด้วยวัสดุอื่น (ถ้ามี)

- ต้องประณีตเรียบร้อย สวยงาม แข็งแรง ตัดแน่นคงทนและเหมาะสมกันชิ้นงาน

สี

- มีสีตกอยู่ในน้ำได้เพียงเล็กน้อย

ขนาด

- ต้องเป็นไปตามที่ระบุไว้ที่ฉลาก โดยมีเกณฑ์ความคลาดเคลื่อน ได้ไม่เกินบวกลบ 1 นิ้ว หรือ 2.5 เซนติเมตร

การใช้งาน

- ต้องสามารถใช้ได้ตามวัตถุประสงค์ หรือถ้าเป็นเสื้อผ้าต้องสามารถสวมใส่ได้อย่างเหมาะสม

ติดต่อสอบถามรายละเอียดเพิ่มเติมได้ที่

ส่วนพัฒนาคุณภาพผลิตภัณฑ์ สำนักพัฒนาอุตสาหกรรมชุมชน ซอยตรีมิตร ถนนพระราม 4 แขวงกล้วยน้ำไท
เขตคลองเตย กรุงเทพฯ 10110 โทรศัพท์ 02-3678338 โทรสาร 02-3822169

การบรรจุ (การบรรจุภัณฑ์)

- หากมีการบรรจุให้บรรจุในหีบห่อที่สะอาด แห้งเรียบร้อย และสามารถป้องกันความเสียหายที่เกิดขึ้นกับผลิตภัณฑ์นั้นๆ

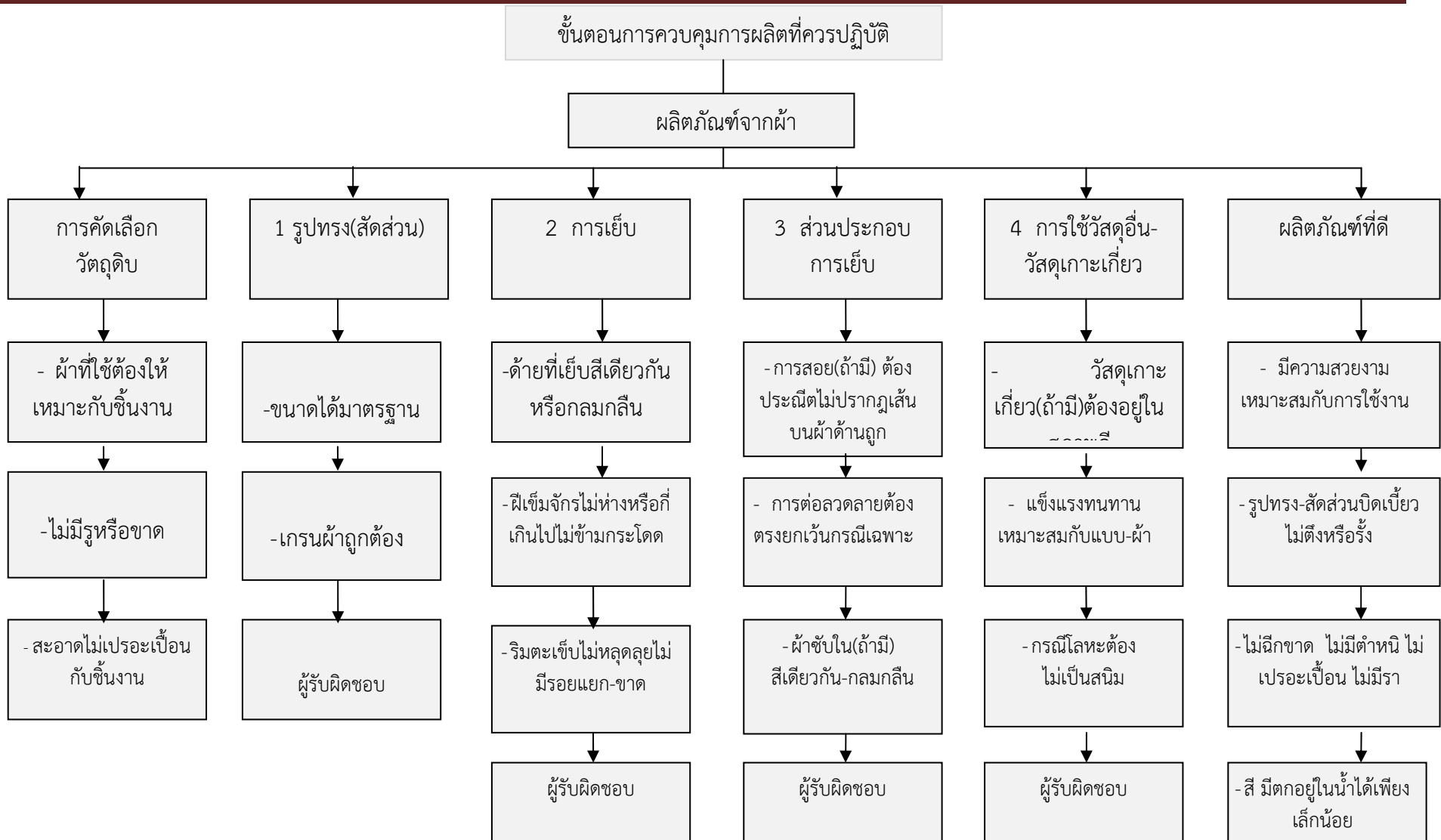
เครื่องหมายและฉลาก

ที่ฉลากหรือหีบห่อผลิตภัณฑ์ทุกหน่วย อย่างน้อยต้องมีตัวเลข อักษรหรือเครื่องหมายแจ้งรายละเอียดต่อไปนี้ให้เห็นได้ง่ายและชัดเจน

- 1 ชื่อเรียกผลิตภัณฑ์ เช่น กล่องทิชชูผ้าบาติก ตุ๊กตาไหม เสื้อสตรี
- 2 ขนาด
- 3 เดือนปีที่ทำ
- 4 ข้อเสนอแนะในการใช้ และการดูแลรักษา
- 5 ชื่อผู้ผลิต หรือสถานที่ทำ พร้อมสถานที่ตั้ง หรือเครื่องหมายการค้า ที่จดทะเบียน ในกรณีที่ใช้ภาษาต่างประเทศ ต้องมีความหมายตรงกับภาษาไทยที่กำหนดไว้ข้างต้น

ติดต่อสอบถามรายละเอียดเพิ่มเติมได้ที่

ส่วนพัฒนาคุณภาพผลิตภัณฑ์ สำนักพัฒนาอุตสาหกรรมชุมชน ซอยตรีมิตร ถนนพระราม 4 แขวงกล้วยน้ำไท
เขตคลองเตย กรุงเทพฯ 10110 โทรศัพท์ 02-3678338 โทรสาร 02-3822169



ติดต่อสอบถามรายละเอียดเพิ่มเติมได้ที่

ส่วนพัฒนาคุณภาพผลิตภัณฑ์ สำนักพัฒนาอุตสาหกรรมชุมชน ซอยตรีมิตร ถนนพระราม 4 แขวงกล้วยน้ำไท

เขตคลองเตย กรุงเทพฯ 10110 โทรศัพท์ 02-3678338 โทรสาร 02-3822169

ขั้นตอนการผลิต ผลิตภัณฑ์ผ้า



คัดเลือกวัตถุดิบ

ขั้นตอนการผลิต

สร้างแบบ-ทำต้นแบบ

เนื้อผ้าจากแบบ

วางแบบตัดตามเกรนผ้า

เย็บประกอบชิ้นส่วน

การประกอบลายผ้า
(กรณีใช้เทคนิค)



การใช้วัสดุอื่นประกอบ
การใช้วัสดุเกาะเกี่ยว

ตรวจสอบผลิตภัณฑ์สำเร็จรูป

ฉลาก/บรรจุภัณฑ์

ติดต่อสอบถามรายละเอียดเพิ่มเติมได้ที่

ส่วนพัฒนาคุณภาพผลิตภัณฑ์ สำนักพัฒนาอุตสาหกรรมชุมชน ซอยตรีมิตร ถนนพระราม 4 แขวงกล้วยน้ำไท
เขตคลองเตย กรุงเทพฯ 10110 โทรศัพท์ 02-3678338 โทรสาร 02-3822169